



Liberté • Égalité • Fraternité
RÉPUBLIQUE FRANÇAISE

PRÉFET DE LA
RÉGION NOUVELLE-
AQUITAINE

RECUEIL DES ACTES
ADMINISTRATIFS SPÉCIAL
N°R75-2019-020

PUBLIÉ LE 11 FÉVRIER 2019

Sommaire

ARS NOUVELLE-AQUITAINE

R75-2019-01-22-003 - Arrêté interpréfectoral : Dossier Cascade N° 16-2017-00111 portant déclaration d'utilité publique des travaux d'équipement, de prélèvement et d'instauration des périmètres de protection de la source de Fontgrive située sur la commune de MONTBRON (16) ; Portant autorisation de prélever l'eau dans le milieu naturel du niveau de la source de Fontgrive ; pour le Syndicat Intercommunal d'Alimentation en Eau Potable du KARST de la CHARENTE (50 pages)

Page 3

ARS NOUVELLE-AQUITAINE

R75-2019-01-22-003

Arrêté interpréfectoral : Dossier Cascade N°
16-2017-00111 portant déclaration d'utilité publique des
travaux d'équipement, de prélèvement et d'instauration des
périmètres de protection de la source de Fontgrive située
sur la commune de MONTBRON (16) ; Portant
autorisation de prélever l'eau dans le milieu naturel du
niveau de la source de Fontgrive ; pour le Syndicat
Intercommunal d'Alimentation en Eau Potable du KARST
de la CHARENTE



PRÉFECTURE DE LA CHARENTE
Agence Régionale de Santé Nouvelle Aquitaine
Délégation Départementale de La Charente

PRÉFECTURE DE LA DORDOGNE

ARRÊTÉ INTERPRÉFECTORAL

Dossier Cascade n°16-2017-00111

- portant déclaration d'utilité publique des travaux d'équipement, de prélèvement et d'instauration des périmètres de protection de la source de Fontgrive située sur la commune de MONTBRON(16) ;
 - portant autorisation de prélever l'eau dans le milieu naturel au niveau de la source de Fontgrive ;
- pour le Syndicat Intercommunal d'Alimentation en Eau Potable du KARST de la CHARENTE**

**La préfète de la Charente,
Chevalier de l'Ordre National du Mérite,**

**Le préfet de la Dordogne,
Chevalier de la Légion d'Honneur,
Chevalier de l'Ordre National du Mérite,**

VU la charte de l'Environnement de 2004, texte fondamental du Préambule de la Constitution de 1958 ;

VU la directive 2000/60/CE du 23 octobre 2000 du Parlement européen et du Conseil établissant un cadre pour une politique communautaire dans le domaine de l'eau ;

VU la directive 2006/118/CE du 12 décembre 2006 du Parlement européen et du Conseil sur la protection des eaux souterraines contre la pollution et la détérioration ;

VU le code de l'environnement, parties législative et réglementaire et notamment les articles L. 181-1 à L. 181-8, L. 214-1 à L. 214-3 et L. 215-13, et les articles R. 181-12 à R. 181-44 relatifs à la procédure d'autorisation environnementale, R. 214-1 relatif à la nomenclature des opérations soumises à autorisation ou à déclaration, R. 214-57 à R. 214-60 concernant la mesure des prélèvements d'eaux souterraines et R. 211-71 à R. 211-74 relatifs aux zones de répartition des eaux ;

VU le code de la santé publique, parties législative et réglementaire Livre III, Titre II, Chapitre Ier « eaux potables » et Chapitre IV « dispositions pénales et administratives » ;

VU le code de l'expropriation pour cause d'utilité publique ;

VU le code de l'urbanisme, notamment l'article R126-1 ;

VU le code général des collectivités territoriales ;

VU la loi n°2004-806 du 9 août 2004 relative à la politique de santé publique ;

VU le décret modifié n°55-22 du 4 janvier 1955 portant réforme de la publicité foncière et le décret d'application n°55-1350 du 14 octobre 1955 modifié ;

VU le décret n° 94-354 du 29 avril 1994 modifié relatif aux zones de répartition des eaux ;

VU le décret 2004-374 du 29 avril 2004, relatif aux pouvoirs des préfets, à l'organisation et à l'action des services de l'État dans les régions et les départements ;

VU le décret n°2007-49 du 11 janvier 2007 relatif à la sécurité sanitaire des eaux destinées à la consommation humaine ;

VU le décret n° 2007-1581 du 7 novembre 2007 relatif aux servitudes d'utilité publique instituées en vue d'assurer la protection de la qualité des eaux destinées à la consommation humaine et modifiant le code de la santé publique ;

VU le décret n° 2008-652 du 2 juillet 2008 relatif à la déclaration des dispositifs de prélèvement, puits ou forages réalisés à des fins d'usage domestique de l'eau et à leur contrôle ainsi qu'à celui des installations privatives de distribution d'eau potable ;

VU l'arrêté interministériel du 11 septembre 2003 portant application du décret n° 96-102 du 2 février 1996 et fixant les prescriptions générales applicables aux sondages, forages, créations de puits ou d'ouvrages souterrains soumis à déclaration en application des articles L-214-1 à L-214-6 du code de l'environnement et relevant de la rubrique 1.1.1.0 de la nomenclature définie au tableau de l'article R-214-1 du code de l'environnement ;

VU l'arrêté interministériel du 11 septembre 2003 portant application du décret n° 96-102 du 2 février 1996 et fixant les prescriptions générales applicables aux prélèvements soumis à autorisation en application des articles L214-1 à L-214-3 du code de l'environnement et relevant des rubriques 1.1.2.0, 1.2.1.0, 1.2.2.0 ou 1.3.1.0 de la nomenclature définie au tableau de l'article R-214-1 du code de l'environnement ;

VU l'arrêté interministériel du 4 mai 2017 relatif à la mise sur le marché et à l'utilisation des produits phytopharmaceutiques et de leurs adjuvants visés à l'article L. 253-1 du code rural et de la pêche maritime ;

VU l'arrêté préfectoral du 3 mars 2006 définissant les mesures à mettre en œuvre pour améliorer la gestion des ressources utilisées pour la production d'eau potable ;

VU l'arrêté préfectoral du 31 juillet 2007 autorisant le syndicat intercommunal d'alimentation en eau potable de MONTBRON EYMOUTHIERs à traiter et à distribuer après traitement, l'eau prélevée à la source de Fontgrive, commune de Montbron, en vue de la consommation humaine ;

VU l'arrêté préfectoral du 13 juillet 2017 définissant les points d'eau à prendre en compte pour l'application de l'arrêté interministériel du 04 mai 2017 relatif à la mise sur le marché et à l'utilisation des produits phytopharmaceutiques et de leurs adjuvants visés à l'article L. 253-1 du code rural et de la pêche maritime ;

VU l'arrêté préfectoral du 3 octobre 2016 portant création d'un nouveau syndicat résultant de la fusion des syndicats intercommunaux d'alimentation en eau potable des Basses Vallées de la Tardoire et de la Bonnière, de Chazelles-Pranzac-Bunzac, de Montbron-Eymouthiers, de la région de Puyréaux et de Saint Germain de Montbron ;

VU l'arrêté inter-préfectoral du 19 juin 2018 prescrivant, à la demande du syndicat intercommunal d'alimentation en eau potable (SIAEP) du Karst de la Charente, l'ouverture d'une enquête publique préalable à la déclaration d'utilité publique des travaux d'équipement et de prélèvement d'eau liés à la dérivation des eaux et à l'instauration des périmètres de protection de la source de Fontgrive, à l'autorisation de prélever l'eau dans le milieu naturel et de réaliser les travaux nécessaires à la protection de l'ouvrage et à l'établissement des servitudes nécessaires à l'exploitation de l'ouvrage sur les communes de MONTBRON, EYMOUTHIERES et VARAIGNES ;

VU le schéma directeur d'aménagement et de gestion des eaux (SDAGE) 2016-2021 du bassin Adour-Garonne approuvé le 1^{er} décembre 2015 ;

VU les délibérations en date du 30 juin 2011 et 2 septembre 2014 par lesquelles le Syndicat intercommunal d'alimentation en eau potable engage et poursuit la procédure de mise en place des périmètres de protection de la source de Fontgrive ;

VU l'avis de l'hydrogéologue agréé du 20 février 2014 et la note modificative en date du 16 décembre 2016 ;

VU le dossier de demande d'autorisation complet et régulier déposé au titre du code de l'environnement et du code de la santé, présenté par Monsieur le président du Syndicat Intercommunal d'Alimentation en Eau Potable du Karst de la Charente, enregistré sous le numéro n°16-2017-00111 ;

VU l'avis du chef de la Mission Inter Services de l'Eau et de la Nature en date du 7 mai 2018 ;

VU la délibération du conseil municipal de MONTBRON en date du 27 septembre 2018 ;

VU la délibération du conseil municipal d'EYMOUTHIERES en date du 3 octobre 2018 ;

VU la délibération du conseil municipal de VARAIGNES en date du 26 septembre 2018 ;

VU l'avis favorable du commissaire enquêteur en date du 5 novembre 2018 ;

VU l'avis favorable du conseil départemental de l'environnement et des risques sanitaires et technologiques de la Charente lors de sa séance du 6 décembre 2018 ;

VU l'avis favorable du conseil départemental de l'environnement et des risques sanitaires et technologiques de la Dordogne lors de sa séance du 19 décembre 2018 ;

VU le projet d'arrêté adressé à Monsieur le président du Syndicat Intercommunal d'Alimentation en Eau Potable du Karst de la Charente, pétitionnaire, le 20 décembre 2018 ;

Vu la réponse formulée par le pétitionnaire, le 9 janvier 2019;

CONSIDÉRANT la complétude et la qualité des pièces nécessaires à l'instruction du dossier ;

CONSIDÉRANT que l'instauration des périmètres de protection permet d'assurer la sauvegarde de la qualité des eaux captées par le forage, par rapport aux pollutions ponctuelles et accidentelles ;

CONSIDÉRANT que l'utilité publique des périmètres de protection des ouvrages est reconnue, puisqu' aucune opposition du public n'est relevée sur le registre d'enquête publique concernant cette utilité publique ;

SUR proposition de la secrétaire générale de la préfecture de la Charente et du secrétaire général de la préfecture de la Dordogne ;

ARRÊTENT

DÉCLARATION D'UTILITÉ PUBLIQUE DES TRAVAUX DE DÉRIVATION ET AUTORISATION DE PRÉLÈVEMENT
--

Article 1^{er} : Sont déclarés d'utilité publique les travaux à entreprendre par le Syndicat Intercommunal d'Alimentation en Eau Potable du Karst de la Charente nommé ci-après SIAEP KARST CHARENTE, relatifs à la dérivation des eaux et aux travaux d'équipement de la source de Fontgrive située au lieu-dit « Chez Bournet » sur la commune de MONTBRON (16).

Article 2 : Le SIAEP KARST CHARENTE est autorisé à prélever une partie des eaux souterraines recueillies par pompage dans la source, référencée BSS001UDMD à la banque de données du sous-sol (BSS) et sise parcelle cadastrée section AZ n° 94, commune de MONTBRON.
Ses coordonnées Lambert 93 sont : X = 504,4836 Y = 651,0724 Z = 106.
La rubrique définie au tableau de l'article R.214-1 du code de l'environnement et concernée par cette opération est :

Rubrique	Intitulé	Régime
1.3.1.0	À l'exception des prélèvements faisant l'objet d'une convention avec l'attributaire du débit affecté prévu par l'article L.214-9, ouvrages, installations, travaux permettant un prélèvement total d'eau dans une zone où des mesures permanentes de répartition quantitative instituées, notamment au titre de l'article L211-2, ont prévu l'abaissement des seuils, d'une capacité supérieure ou égale à 8 m3/h	Autorisation

Article 3 : Le prélèvement

L'eau captée provient de l'aquifère des calcaires karstifiés du Jurassique moyen.

Le débit et les volumes maxima de prélèvement autorisés se répartissent ainsi et ne doivent pas être dépassés :

- débit maximal horaire : 80 m3/h sur 20 heures/jour
- volume maximal journalier : 1600 m3/jour
- volume maximal annuel : 584 000 m3

Article 4 : Le SIAEP KARST CHARENTE équipe la source de dispositifs de suivi en continu permettant de mesurer et d'enregistrer :

- le débit et le volume de prélèvement ;
- le temps de fonctionnement de la pompe ;
- les niveaux statique et dynamique de l'eau dans le puits de captage, rattachés au Nivellement Général de la France (NGF) qui doivent apparaître sur la courbe d'enregistrement : les courbes des enregistrements en continu des niveaux d'eau NGF sont envoyées mensuellement à la direction départementale des territoires (DDT) et à l'agence régionale de santé (ARS) par courrier électronique ou mises à disposition sur un site dédié. Elles sont stockées au siège du SIAEP KARST CHARENTE.
- le débit et volume restitués au trop-plein : le canal Venturi installé fournit des mesures précises pour les volumes en basses eaux. En hautes eaux, la mesure devenant imprécise, des jaugeages ponctuels réguliers sont commandés par le SIAEP KARST CHARENTE, à un organisme habilité.

Article 5 : Dans un délai de six (6) mois suivant la date de signature du présent arrêté, le SIAEP KARST CHARENTE fournit à la DDT et à l'ARS, le descriptif, le plan de l'exécution des dispositifs de suivi en continu des niveaux de la source et des mesures de trop-plein.

Un contrôle **annuel** de tous les dispositifs de mesures (sondes, débitmètres, compteurs, analyseurs, etc..) est réalisé par un organisme habilité. Le compte-rendu du contrôle annuel est disponible au siège du SIAEP KARST CHARENTE.

Article 6 : Le SIAEP KARST CHARENTE consigne sur un registre les éléments du suivi de l'exploitation de l'installation et notamment :

- les volumes prélevés mensuellement, annuellement et le maximum journalier de l'année ;
- les volumes restitués au milieu en basses et hautes eaux ;
- le relevé des index du débitmètre à la fin de chaque année civile ;
- les incidents survenus au cours de l'exploitation et les mesures mises en œuvre pour y remédier ;
- les entretiens, les contrôles et les remplacements des moyens de mesure.

Ce registre d'exploitation est tenu à la disposition des agents de contrôle. Les données qu'il contient, doivent être conservées par le SIAEP KARST CHARENTE.

Article 7 : Dans un **délai de un (1) an** suivant la date de signature du présent arrêté, le SIAEP KARST CHARENTE réalise la prochaine inspection de la source captée puis au minimum tous les dix ans, en vue de vérifier l'état général de l'ouvrage. Le compte-rendu de cette inspection est envoyé à la DDT et à l'ARS, dans un délai de **trois (3) mois** suivant l'inspection.

DÉCLARATION D'UTILITÉ PUBLIQUE D'INSTAURATION DES PÉRIMÈTRES DE PROTECTION

Article 8 : Sont déclarés d'utilité publique les travaux à entreprendre par le SIAEP KARST CHARENTE relatifs à la définition des périmètres de protection de la source de Fontgrive et l'instauration des servitudes afférentes. Il est établi autour de la source, trois périmètres de protection : un périmètre de protection immédiate (PPI), un périmètre de protection rapprochée (PPR) et un périmètre de protection éloignée (PPE). L'**annexe n°1** du présent arrêté présente les limites des périmètres de protection rapprochée et éloignée.

8.1 – PÉRIMÈTRE DE PROTECTION IMMÉDIATE (PPI)

Le périmètre de protection immédiate est constitué de la parcelle cadastrée section AZ n°94 de la commune de MONTBRON. Sa superficie est de 45 ares 88 centiares. Le SIAEP KARST CHARENTE est propriétaire de cette parcelle.

Les prescriptions sont les suivantes :

- l'accès à ce périmètre est interdit à toute personne étrangère à l'exploitation du captage, par une clôture d'une hauteur minimale de 2 mètres en bon état, montée sur des poteaux imputrescibles solidement ancrés au sol ;
- le portail est suffisamment large pour permettre un accès et des manœuvres faciles pour les véhicules de service et d'intervention ;
- le portail est maintenu en permanence fermé à clé ;
- au niveau du coteau pentu, les arbres denses et dangereux pour les hommes et les installations sont coupés sans dessouchage et le reste de la végétation est régulièrement élaguée ;
- le sol est maintenu en parfait état de propreté et la clôture est régulièrement dégagée de la végétation qui peut s'y développer ;
- l'herbe est régulièrement fauchée et maintenue courte par des moyens mécaniques ;
- l'entretien est régulier et l'utilisation d'engrais et de désherbants chimiques est interdite ;
- les enduits des ouvrages sont nettoyés et repeints ;

- à l'intérieur de ce périmètre, toutes les activités autres que celles inhérentes à l'exploitation et à l'entretien du captage et des infrastructures sont interdites ;
- toutes les opérations effectuées sur ce périmètre sont consignées dans le carnet de suivi tenu à la disposition des agents de l'agence régionale de santé et de la direction départementale des territoires.
- l'exploitant réalise une visite hebdomadaire de ce périmètre.

Les travaux à réaliser dans ce périmètre sont exécutés au cours de l'année 2019, avant la fin du mois d'octobre.

8.2 – PÉRIMÈTRE DE PROTECTION RAPPROCHÉE (PPR)

Sa superficie est de 784 hectares 50 ares et 20 centiares. Il concerne pour partie les communes de MONTBRON, EYMOUTHIERES et VARAIGNES (24). La liste des parcelles concernées constitue l'annexe n° 2 du présent arrêté.

Les servitudes de propres à ce périmètre sont les suivantes :

Activités interdites

- la création de puits et de forages à l'exception de ceux destinés à l'alimentation publique en eau potable et déclarés d'utilité publique (recherche en eau et mise en exploitation de nouvelles ressources) ; les forages pour la géothermie sont également interdits ;
- l'ouverture et l'exploitation de nouvelles carrières à ciel ouvert ou souterraines ;
- l'ouverture d'excavations autres que celles destinées au passage de canalisations d'alimentation en eau potable, d'eaux usées, à l'effacement des réseaux aériens, à l'assainissement autonome ou à la réalisation de fondations pour des constructions nouvelles ou à réhabiliter ;
- l'installation de dépôt d'ordures ménagères, d'immondices, de détritiques, de produits radioactifs et de tous produits ou matières susceptibles d'altérer la qualité des eaux par ruissellement ou par infiltration ;
- la création de cimetière ;
- la suppression de l'état boisé des parcelles existantes : l'exploitation du bois par coupes progressives reste possible. Les zones boisées doivent être classées en espaces boisés à conserver au document d'urbanisme au titre de l'article L 130.1 du code de l'urbanisme ;
- la suppression des haies et des talus ;
- le camping et le caravaning **hors zone aménagée spécifiquement** et à condition que des dispositions particulières soient prises pour traiter les effluents. Aucun rejet direct d'effluent ne peut être effectué dans le milieu naturel ;
- le stockage, en dehors des sièges d'exploitation, des produits phytosanitaires : celui des engrais minéraux est autorisé temporairement **une journée maximum** et dans des bacs dédiés.
- les stockages à même le sol de tous les fertilisants organiques sauf pour le stockage de fumier :
 - o les exploitants et les propriétaires disposant de parcelles dans le PPR et dans le PPE, stockent le fumier uniquement dans l'emprise des parcelles situées à l'intérieur du PPE,

- o les exploitants et les propriétaires disposant de parcelles uniquement à l'intérieur du PPR, stockent le fumier dans l'emprise de ces parcelles, **exceptionnellement pour une durée maximale de 6 mois avant épandage** ;
- les stockages à même le sol, d'aliments pour animaux conservés par voie humide (silos taupinières pour herbes et maïs, ensilages) ;
- l'épandage de boues de station d'épuration domestiques ou industrielles, de compost d'ordures ménagères, de matières de vidange et d'effluents liquides (lisiers, notamment) ;
- le remplissage des cuves de pulvérisateurs en dehors du siège des exploitations agricoles : l'aménagement, au siège des exploitations, d'une plateforme étanche avec bac de rétention pour prévenir tout risque d'écoulement lors de la manipulation des produits phytosanitaires et du remplissage des cuves des pulvérisateurs, est réalisé ;
- l'emploi d'herbicides sur toute surface imperméabilisée ;
- l'utilisation de traitements chimiques pour l'entretien des fossés et des bas-côtés de voies de circulation (routes et chemins). Cette interdiction vaut également pour les trois communes concernées ;
- les constructions à vocation d'habitat en dehors des zones classées "U" dans le document d'urbanisme approuvé au jour de l'enquête publique ;
- l'établissement de tous nouveaux types de bâtiments d'élevage. L'agrandissement et l'extension sont soumis à l'avis des services de l'Etat : pour les bâtiments d'élevage existants, une mise en conformité à la réglementation générale est réalisée par l'exploitant dans un délai de deux (2) ans à compter de la date de signature du présent arrêté préfectoral ;
- l'installation d'abreuvoirs creusés dans le sol : les abreuvoirs aériens sous forme de bacs étanches sont autorisés et ils sont alimentés soit par le réseau d'eau potable soit par une ressource privée mais pas par les deux possibilités ;
- la création d'abris, temporaires ou fixes, destinés au bétail : les arbres ne sont pas concernés ;
- le drainage des terres agricoles ;
- la création d'étangs ;
- la création de tout ouvrage d'infiltration des eaux de ruissellement sauf des eaux de toitures ;
- les passages en déblai pour la création de nouvelles voies routières ou ferroviaires et les stockages, sur le site durant les travaux, de produits potentiellement polluants (hydrocarbures, huiles notamment) ;

Réglementation spécifique

- dans un délai de **trois (3) ans** après la date de signature du présent arrêté, le SIAEP KARST CHARENTE lance une étude de recensement des puits et forages existants qui collecte notamment les éléments suivants : coupe technique et géologique, état, usage, nappe captée, volume prélevé, caractéristiques techniques, etc. et propose des mesures de protection ou de réhabilitation avec un chiffrage financier et une priorisation d'intervention. Le SIAEP KARST CHARENTE informe les propriétaires de cette étude et des travaux à mettre en œuvre et étudie avec eux, les possibilités d'action.

- le remblaiement des excavations existantes est effectué avec des matériaux inertes, non polluants et non solubles. Tout apport de matériaux contenant des débris avec blocs de bitume ou d'enrobés et le tout-venant ne peuvent pas être utilisés pour combler les excavations existantes ;
- l'installation de canalisations et le stockage d'hydrocarbures liquides ou gazeux, de produits chimiques et d'eaux usées sont réalisés conformément à la réglementation en vigueur : dans un **délai de trois (3) ans** après la date de signature du présent arrêté, le SIAEP KARST CHARENTE lance une étude de recensement exhaustif de toutes les cuves de stockage de fioul existantes sur le PPR, ainsi qu'un diagnostic de leur conformité au regard de la réglementation. Le SIAEP KARST CHARENTE informe les propriétaires de cette étude et des travaux à mettre en œuvre et étudie avec eux les possibilités d'action.
- dans un **délai de deux (2) ans** après la date de signature du présent arrêté, le SIAEP KARST CHARENTE demande au Service Public de l'Assainissement Non Collectif (SPANC) **si ce contrôle n'a pas déjà été fait**, de procéder au contrôle des dispositifs d'assainissement non collectif (ANC) existants sur le P.P.R. Pour les travaux de mise aux normes des installations, la priorité est donnée aux habitats dépourvus d'ANC : ils sont réalisés dans un délai de un (1) an après la remise du rapport de contrôle ;
- une inspection télévisée du réseau d'assainissement collectif traversant le PPR est réalisée tous les 10 ans, et notamment le contrôle de l'étanchéité et la conformité des branchements : la première inspection est effectuée dans un **délai de deux (2) ans** après la date de signature du présent arrêté. Lors de casses, les travaux de réparation sont réalisés immédiatement.
- dans un **délai de trois (3) ans** après la date de signature du présent arrêté, le SIAEP KARST CHARENTE demande au propriétaire de l'ancienne décharge dite « des Quériats » au sud de Montbron, de réaliser les travaux d'aménagement du site : il est nivelé et enherbé, le terrain est clôturé et muni d'un portail fermé en permanence à clef et un panneau d'accès interdit au public y est apposé.

8.3 – PÉRIMÈTRE DE PROTECTION ELOIGNÉE (PPE)

Cette zone couvre 510 ha en complément du PPR Ses limites correspondent à l'aire d'alimentation de la source. Sur ce secteur complémentaire, les prescriptions sont les suivantes :

- les services compétents chargés de l'instruction de dossiers sont vigilants sur les activités concernant notamment le remblaiement d'excavations et carrières existantes, l'épandage de boues ou matières de vidange, le stockage de produits essentiellement polluants (hydrocarbures, produits chimiques, eaux usées), les Installations Classées pour la Protection de l'Environnement (ICPE), la création de tout nouveau forage ou puits dans la nappe du Jurassique Moyen, pour laquelle l'avis de l'hydrogéologue agréé est sollicité ;
- les passages en déblai pour la création de nouvelles voies routières ou ferroviaires, à l'intérieur du PPE et les stockages, sur le site durant les travaux, de produits potentiellement polluants (hydrocarbures, huiles notamment) sont proscrits ;
- une inspection télévisée du réseau d'assainissement collectif traversant le PPE est réalisée tous les 10 ans, et notamment le contrôle d'étanchéité : la première inspection est effectuée dans un **délai de deux (2) ans** après la date de signature du présent arrêté. Lors de casses, les travaux de réparation sont réalisés immédiatement.

8.4 – PLAN ET RÉSEAU D'ALERTE

Le SIAEP KARST CHARENTE met en place un plan d'alerte et d'intervention en collaboration avec l'ensemble des services concernés [mairies, pompiers, gendarmerie, services de l'État, exploitant, associations (pêche, chasse, randonnée...), riverains, agriculteurs, syndicat hydraulique, agence

française de la biodiversité, fédération de pêche, etc.], en cas d'accidents routiers ou d'accidents avec déversement de produits polluants (produits chimiques, hydrocarbures, eaux usées, etc..) pouvant créer une pollution accidentelle des eaux. Ce plan doit s'appuyer sur un réseau de personnes identifiées qui peuvent donner l'alerte. Il définit précisément la liste et les coordonnées des différents intervenants et la procédure à suivre en cas de pollution. Un hydrogéologue agréé peut être sollicité si besoin.

Le SIAEP KARST CHARENTE le présente à l'ensemble des personnes concernées. **Tous les ans**, ce plan est mis à jour par une personne identifiée et retransmis à chaque intervenant. Si nécessaire, il est présenté annuellement au comité syndical du SIAEP KARST CHARENTE.

Article 9 : Le SIAEP KARST CHARENTE notifie le présent arrêté aux propriétaires des terrains compris dans le périmètre de protection rapprochée, charge à ceux-ci d'informer leurs bailleurs, titulaires de droit et fermiers. Il met tout en œuvre pour informer les particuliers, les agriculteurs, les institutions, les associations et l'ensemble des personnes concernées, des prescriptions du présent arrêté.

Article 10 : Il contrôle régulièrement avec les maires des communes concernées, le respect de ces servitudes.

Article 11 : Les documents d'urbanisme des communes de MONTBRON, EYMOUTHIER et VARAINES intègrent les prescriptions du présent arrêté.

Article 12 : Les pièces annexées au présent arrêté sont :

Annexe 1 : carte des périmètres de protection rapprochée et éloignée de la source de Fontgrive.

Annexe 2 : liste des parcelles des périmètres de protection rapprochée de la source de Fontgrive.

Article 13 : La présente déclaration d'utilité publique ne vaut que pour les conditions d'exploitation de la source visées aux articles 3 et 8 du présent arrêté.

TRAITEMENT DE L'EAU ET DISTRIBUTION

Article 14 : L'arrêté préfectoral du 31 juillet 2007 susvisé est complété comme suit :

Article 15 : Le SIAEP KARST CHARENTE adapte sa surveillance analytique aux paramètres les plus sensibles et assure par leur suivi et par la mise en œuvre d'actions préventives, la permanence de la conformité de l'eau distribuée avec les exigences sanitaires

Cette surveillance analytique peut être effectuée par des tests de terrain et des analyses en laboratoire. Tous ces résultats analytiques sont transmis régulièrement à l'agence régionale de santé.

Article 16 : Le SIAEP KARST CHARENTE installe des systèmes de sécurisation et d'alarme sur toutes ses installations.

Article 17 : Le SIAEP KARST CHARENTE met en place une mesure et un enregistrement en continu de la teneur en chlore sur l'eau désinfectée dans la bache. Cet analyseur est équipé d'une alarme pour signaler toute défaillance. En cas de déclenchement, le pompage est mis à l'arrêt.

Toutes les données enregistrées sont stockées et mises à la disposition de l'agence régionale de santé sur un site internet dédié.

Article 18 : Le SIAEP KARST CHARENTE consigne dans le carnet sanitaire, l'ensemble des mesures, interventions, travaux et observations concernant l'exploitation de la station de traitement et du réseau, notamment :

- les incidents survenus au niveau de l'exploitation et les mesures mises en œuvre pour y remédier ;
- les entretiens, contrôles de l'ensemble des appareillages et matériels ;
- les renouvellements de branchements et de canalisations.

Ce carnet sanitaire est tenu à la disposition des agents de l'agence régionale de santé.

Article 19 : La qualité de l'eau est contrôlée selon un programme annuel défini par la réglementation en vigueur. Tous les frais d'analyses et de prélèvements sont à la charge de l'exploitant, selon les tarifs et modalités réglementaires.

Des suivis particuliers de paramètres spécifiques peuvent être mis en place en tant que de besoin sur l'eau brute, sur l'eau traitée et sur l'eau distribuée, en cas de difficultés particulières, de dépassements des exigences de qualité ou de vulnérabilité notoire de l'aquifère capté.

DISPOSITIONS GENERALES

Article 20 : Les travaux et études pour lesquels le délai d'exécution n'est pas précisé, doivent être **budgetés dans un délai de un (1) an** suivant la date de signature du présent arrêté et engagés dans les deux (2) ans suivant la date de signature du présent arrêté.

Tous les travaux, équipements et études préconisés **doivent être achevés dans les cinq (5) ans** suivant leurs engagements.

Article 21 : Le SIAEP KARST CHARENTE transmet régulièrement à l'agence régionale de santé tous les documents, études, plans, photos, concernant les travaux mentionnés dans le présent arrêté, avec les dates de réalisation.

Article 22 : Les dispositions du présent arrêté demeurent applicables tant que l'ouvrage reste en exploitation dans les conditions fixées par celui-ci.

Article 23 : Quiconque aura contrevenu aux dispositions des articles 3 et 8 du présent arrêté, sera passible des peines prévues par les articles L211-6, L216-1, L216-6, L216-7, L216-13 et L214-10 du code de l'environnement et par les articles de la partie législative Livre III, titre II, Chapitre IV « dispositions pénales et administratives du code de la santé publique », sans préjudice des peines prévues par d'autres polices administratives (installations classées, etc.).

Article 24 : Le SIAEP KARST CHARENTE déclare aux préfètes, dès qu'il en a connaissance, les accidents ou incidents intéressant les installations, ouvrages, travaux ou activités faisant l'objet du présent arrêté qui sont de nature à porter atteinte aux intérêts mentionnés à l'article L-211-1 du code de l'environnement.

Sans préjudice des mesures que peuvent prescrire les préfètes, le SIAEP KARST CHARENTE doit prendre ou faire prendre toutes dispositions nécessaires pour mettre fin aux causes de l'incident ou accident, pour évaluer ses conséquences et y remédier.

Article 25 : Les agents chargés de la police de l'eau et des milieux aquatiques et les agents de l'agence régionale de santé ont libre accès aux installations, ouvrages, travaux ou activités autorisés par le présent arrêté, dans les conditions fixées par le code de l'environnement et le code de la santé publique. Ils peuvent demander communication de toute pièce utile au contrôle de la bonne exécution du présent arrêté.

Article 26 : En ce qui concerne la déclaration d'utilité publique des travaux d'équipement et de prélèvement nécessaires à la dérivation des eaux et la déclaration d'utilité publique d'instauration des périmètres de protection, la présente décision peut être déférée au tribunal administratif de POITIERS ou de BORDEAUX, dans un délai de deux mois, à compter de sa notification pour le SIAEP KARST CHARENTE et à compter de sa publication ou affichage pour les tiers. Ce recours

peut être précédé d'un seul recours administratif (gracieux auprès du préfet ou hiérarchique auprès des ministres concernés) ; celui-ci suspend le délai du recours contentieux.

En ce qui concerne l'autorisation de prélever les eaux, la présente décision peut faire l'objet, à compter de sa notification pour le demandeur, ou de sa publication ou affichage, pour les tiers, conformément à l'article R.514-3-1 du code de l'environnement :

- soit d'un recours administratif (gracieux devant les préfètes ou hiérarchique devant le ministre concerné) dans un délai de deux (2) mois ;
- soit d'un recours contentieux devant le tribunal administratif de POITIERS ou de BORDEAUX:
 - o par les tiers intéressés, en raison des inconvénients ou des dangers que le fonctionnement de l'installation présente pour les intérêts mentionnés aux articles L-211-1 et L-511-1 du code de l'environnement dans un délai de quatre (4) mois ;
 - o par les demandeurs ou exploitants, dans un délai de deux (2) mois.

En cas de recours administratif, ces délais de recours contentieux sont prolongés de deux (2) mois. Ces recours n'ont pas d'effet suspensif sur l'exécution de la présente décision.

Article 27 : En vue de l'information des tiers :

- Le présent arrêté sera déposé et tenu à la disposition du public en mairie de MONTBRON.
- Un extrait de cet arrêté sera affiché pendant un mois en mairie de MONTBRON.
- L'arrêté sera adressé aux communes d'EYMOUTHIERES et de VARAIGNES, au président du Conseil Départemental de la Charente, à la communauté de communes de La Rochefoucauld – Porte du Périgord et à la communauté de communes du Périgord Nontronnais
- L'arrêté sera publié sur les sites internet des deux préfetures pendant une durée minimale de quatre mois.

Article 28 : L'arrêté préfectoral du 22 avril 1985 est abrogé.

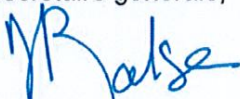
Article 29 : Les secrétaires généraux de la préfecture de la Charente et de la Dordogne, le sous-préfet de NONTRON, la directrice départementale des territoires de la Charente, le directeur départemental des territoires de la Dordogne, le directeur général de l'agence régionale de santé Nouvelle-Aquitaine, le président du Syndicat Intercommunal d'Alimentation en Eau Potable de la région du KARST de la CHARENTE, les maires de MONTBRON, EYMOUTHIERES et VARAIGNES, sont chargés chacun en ce qui le concerne de l'exécution du présent arrêté qui sera notifié au chef du service départemental de l'agence française de la biodiversité de la Charente et au commandant du groupement de gendarmerie de la Charente.

Une copie sera transmise au délégué régional de l'Agence de l'Eau Adour-Garonne, au président du Conseil Départemental de la Charente et au président de Charente Eaux.

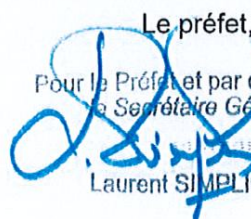
Fait à Angoulême, le **22 JAN. 2019**

Pour la Préfète, et par délégation

La secrétaire générale,


Delphine Balsa

Le préfet,


Pour le Préfet et par délégation,
Le Secrétaire Général
Laurent SIMPLICIEN

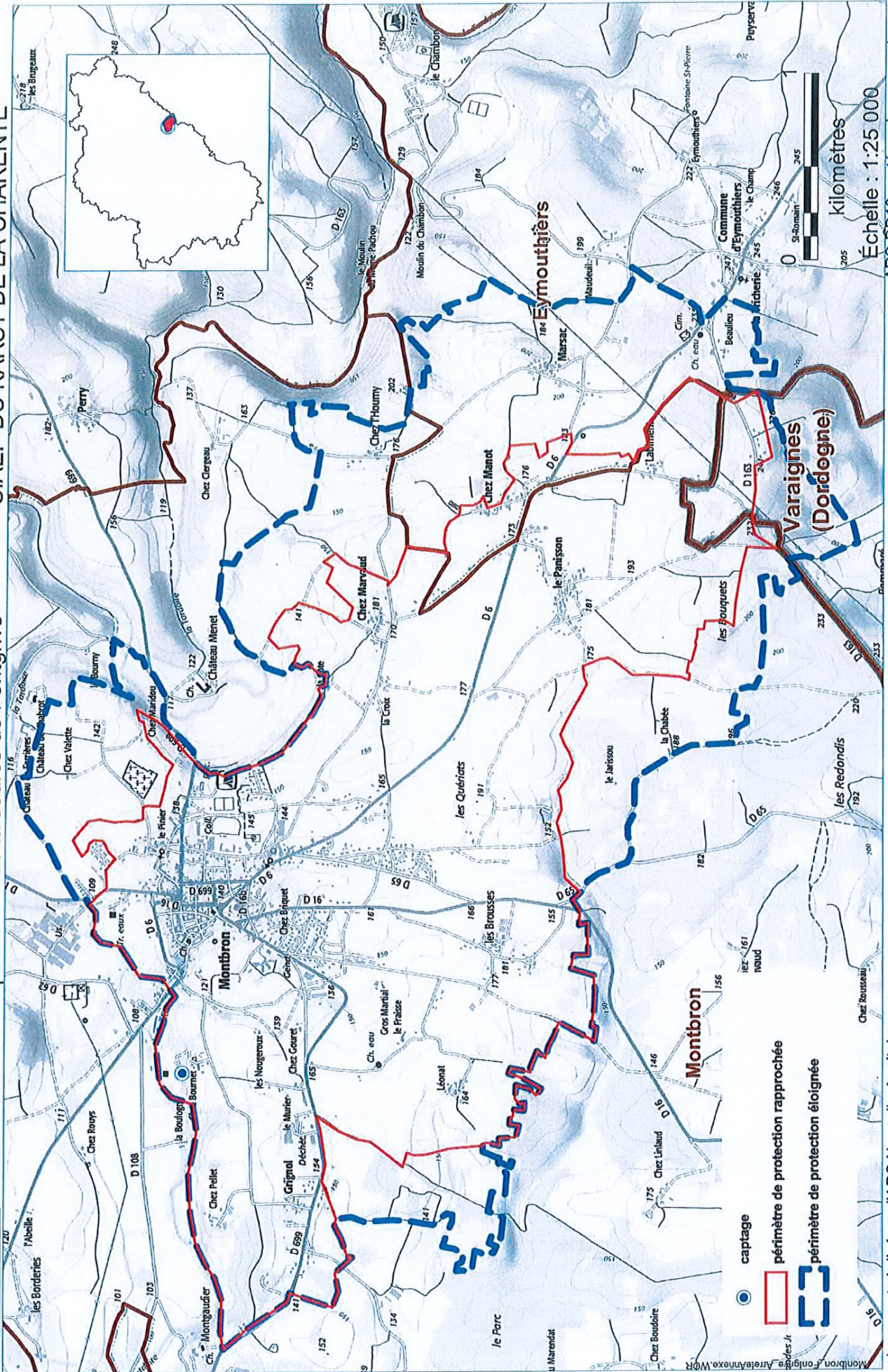
000 000 00

22 JAN. 2019

ARRÊTÉ PRÉFECTORAL DU ANNEXE 1:

Périmètres de protection de la source de Fontgrive

SIAEP DU KARST DE LA CHARENTE



0 205 245 285
kilomètres

Échelle : 1:25 000

sources : ARS-DD16 santé environnement
IGN scan Express

document réalisé par l'ARS Nouvelle-Aquitaine

7 1 1 0 5 1 1 1

ARRÊTÉ PRÉFECTORAL DU **22 JAN. 2019**

ANNEXE 2 LISTE DES PARCELLES DU PÉRIMÈTRE DE PROTECTION RAPPROCHÉE
SOURCE DE FONTGRIVE (MONTBRON)
SIAEP DU KARST DE LA CHARENTE

Commune	Parcelle		Lieu-dit	Superficie					
	Section	N°		Totale			Concernée		
				ha	a	ca	ha	a	ca
Eymouthiers	A	3	Les Jettons	0	72	80	0	72	80
Eymouthiers	A	4	Les Jettons	0	36	80	0	36	80
Eymouthiers	A	5	Les Jettons	0	46	90	0	46	90
Eymouthiers	A	6	Les Jettons	0	8	70	0	8	70
Eymouthiers	A	7	Les Jettons	0	36	0	0	36	0
Eymouthiers	A	8	Les Jettons	0	9	20	0	9	20
Eymouthiers	A	11	Pré de la Forge	0	28	40	0	28	40
Eymouthiers	A	12	Pré de la Forge	1	86	30	1	86	30
Eymouthiers	A	122	Prés de Chez Manot	0	67	25	0	67	25
Eymouthiers	A	123	Prés de Chez Manot	1	49	87	1	49	87
Eymouthiers	A	124	Prés de Chez Manot	0	13	85	0	13	85
Eymouthiers	A	125	Prés de Chez Manot	0	1	15	0	1	15
Eymouthiers	A	126	Rue de la Fontaine	0	18	10	0	18	10
Eymouthiers	A	128	Prés de Chez Manot	0	35	20	0	35	20
Eymouthiers	A	129	Prés de Chez Manot	0	31	30	0	31	30
Eymouthiers	A	130	Prés de Chez Manot	0	0	65	0	0	65
Eymouthiers	A	131	Prés de Chez Manot	0	35	70	0	35	70
Eymouthiers	A	132	Chez Manot	0	4	40	0	4	40
Eymouthiers	A	134	Chez Manot	0	3	59	0	3	59
Eymouthiers	A	135	Chez Manot	0	11	10	0	11	10
Eymouthiers	A	148	Chez Manot	0	3	60	0	3	60
Eymouthiers	A	150	Chez Manot	0	22	15	0	22	15
Eymouthiers	A	151	Chez Manot	0	5	25	0	5	25
Eymouthiers	A	152	Chez Manot	0	2	5	0	2	5
Eymouthiers	A	154	Chez Manot	0	4	80	0	4	80
Eymouthiers	A	155	Chez Manot	0	10	0	0	10	0
Eymouthiers	A	156	Chez Manot	0	19	50	0	19	50
Eymouthiers	A	157	Chez Manot	0	8	10	0	8	10
Eymouthiers	A	159	Chez Manot	0	11	25	0	11	25
Eymouthiers	A	160	Chez Manot	0	7	85	0	7	85
Eymouthiers	A	161	Pré de la Maison	1	67	35	1	67	35
Eymouthiers	A	548	Chez Manot	0	9	24	0	9	24
Eymouthiers	A	549	Chez Manot	0	3	78	0	3	78
Eymouthiers	A	550	PI de la Chapelle	0	5	81	0	5	81
Eymouthiers	A	552	Chez Manot	0	7	31	0	7	31
Eymouthiers	A	553	La Procession	0	42	70	0	42	70
Eymouthiers	A	554	La Procession	0	23	0	0	23	0
Eymouthiers	A	555	La Procession	0	38	0	0	38	0
Eymouthiers	A	556	La Procession	0	18	10	0	18	10
Eymouthiers	A	557	La Procession	0	14	90	0	14	90
Eymouthiers	A	558	La Procession	0	19	90	0	19	90
Eymouthiers	A	559	La Procession	0	29	95	0	29	95
Eymouthiers	A	560	La Procession	0	4	22	0	4	22
Eymouthiers	A	561	La Procession	0	24	83	0	24	83
Eymouthiers	A	562	La Procession	0	27	0	0	27	0
Eymouthiers	A	564	La Procession	0	25	0	0	25	0
Eymouthiers	A	565	La Procession	0	8	30	0	8	30
Eymouthiers	A	566	La Procession	0	36	20	0	36	20
Eymouthiers	A	567	La Procession	0	38	10	0	38	10
Eymouthiers	A	844	Rte des Cerisiers	0	23	5	0	23	5
Eymouthiers	A	845	Rte des Cerisiers	0	37	25	0	37	25
Eymouthiers	A	846	Rte des Cerisiers	0	23	5	0	23	5
Eymouthiers	A	862	Chez Manot	0	4	85	0	4	85
Eymouthiers	A	863	Chez Manot	0	5	85	0	5	85
Eymouthiers	A	864	Chez Manot	0	3	10	0	3	10
Eymouthiers	A	867	PI de la Chapelle	0	5	85	0	5	85

Commune	Parcelle		Lieu-dit	Superficie					
	Section	N°		Totale			Concernée		
				ha	a	ca	ha	a	ca
Eymouthiers	A	868	Pl de la Chapelle	0	1	52	0	1	52
Eymouthiers	A	875	Chez Manot	0	7	65	0	7	65
Eymouthiers	A	876	Pré de la Maison	0	13	10	0	13	10
Eymouthiers	A	891	Chez Manot	0	7	35	0	7	35
Eymouthiers	A	892	Chez Manot	0	5	10	0	5	10
Eymouthiers	A	900	Rte des Cerisiers	0	9	60	0	9	60
Eymouthiers	A	902	Chez Manot	0	3	55	0	3	55
Eymouthiers	A	903	Chez Manot	0	6	33	0	6	33
Eymouthiers	A	904	Rte des Cerisiers	0	6	80	0	6	80
Eymouthiers	A	906	Rte des Cerisiers	0	3	70	0	3	70
Eymouthiers	A	907	Rte des Cerisiers	0	10	72	0	10	72
Eymouthiers	A	908	Rte des Cerisiers	0	10	94	0	10	94
Eymouthiers	A	909	Rte des Cerisiers	0	11	40	0	11	40
Eymouthiers	A	911	Prés de Chez Manot	0	12	16	0	12	16
Eymouthiers	A	912	Prés de Chez Manot	1	33	4	1	33	4
Eymouthiers	A	915	Chez Manot	0	6	11	0	6	11
Eymouthiers	A	922	Chez Manot	0	1	76	0	1	76
Eymouthiers	A	924	Chez Manot	0	3	7	0	3	7
Eymouthiers	A	926	Chez Manot	0	5	31	0	5	31
Eymouthiers	A	927	Chez Manot	0	16	32	0	16	32
Eymouthiers	A	928	Chez Manot	0	0	86	0	0	86
Eymouthiers	A	929	Chez Manot	0	9	5	0	9	5
Eymouthiers	A	935	Chez Manot	0	2	5	0	2	5
Eymouthiers	A	947	Rte des Cerisiers	0	53	29	0	53	29
Eymouthiers	A	948	Rte des Cerisiers	0	34	91	0	34	91
Eymouthiers	A	949	Pré de la Forge	1	28	78	1	28	78
Eymouthiers	A	950	Pré de la Forge	0	67	22	0	67	22
Eymouthiers	A	951	Chez Manot	0	1	99	0	1	99
Eymouthiers	A	952	Chez Manot	0	5	96	0	5	96
Eymouthiers	A	989	La Procession	0	42	65	0	42	65
Eymouthiers	A	990	La Procession	0	1	54	0	1	54
Eymouthiers	A	1006	Pré de la Maison	0	3	71	0	3	71
Eymouthiers	A	1007	Pré de la Maison	0	3	45	0	3	45
Eymouthiers	A	1008	Pré de la Maison	0	3	1	0	3	1
Eymouthiers	A	1009	Pré de la Maison	0	0	78	0	0	78
Eymouthiers	A	1010	Pré de la Maison	0	88	54	0	88	54
Eymouthiers	A	1011	Pré de la Maison	0	0	57	0	0	57
Eymouthiers	A	1012	Pré de la Maison	0	1	40	0	1	40
Eymouthiers	A	1013	Pré de la Maison	0	4	3	0	4	3
Eymouthiers	A	1014	Pré de la Maison	0	5	21	0	5	21
Eymouthiers	A	1015	Pré de la Maison	0	2	28	0	2	28
Eymouthiers	A	1031	Chez Manot	0	1	38	0	1	38
Eymouthiers	A	1032	Chez Manot	0	3	96	0	3	96
Eymouthiers	A	1033	Chez Manot	0	6	15	0	6	15
Eymouthiers	A	1034	Chez Manot	0	11	93	0	11	93
Eymouthiers	A	1035	Chez Manot	0	20	69	0	20	69
Eymouthiers	A	1048	Les Jettons	0	1	0	0	1	0
Eymouthiers	A	1049	Rte des Cerisiers	0	40	38	0	40	38
Eymouthiers	A	1050	Rte des Cerisiers	0	33	31	0	33	31
Eymouthiers	A	1051	Les Jettons	0	0	97	0	0	97
Montbron	AV	60	Terres du Pinier	4	23	29	4	23	29
Montbron	AZ	69	Chez Pellet	0	14	21	0	14	21
Montbron	AZ	70	Chez Pellet	0	92	99	0	92	99
Montbron	AZ	71	Chez Pellet	0	76	73	0	76	73
Montbron	AZ	72	Chez Pellet	1	11	43	1	11	43
Montbron	AZ	73	Chez Pellet	0	35	59	0	35	59
Montbron	AZ	74	Chez Pellet	0	19	14	0	19	14
Montbron	AZ	76	Chez Pellet	0	77	31	0	77	31
Montbron	AZ	77	Chez Pellet	0	4	70	0	4	70
Montbron	AZ	78	Chez Pellet	0	3	75	0	3	75
Montbron	AZ	79	Chez Pellet	0	17	46	0	17	46
Montbron	AZ	82	Chez Pellet	0	45	65	0	45	65

Commune	Parcelle		Lieu-dit	Superficie					
	Section	N°		Totale			Concernée		
				ha	a	ca	ha	a	ca
Montbron	AZ	83	Chez Pellet	2	66	82	2	66	82
Montbron	AZ	84	Chez Bournet	0	24	82	0	24	82
Montbron	AZ	85	Chez Bournet	0	30	36	0	30	36
Montbron	AZ	86	Chez Bournet	0	31	25	0	31	25
Montbron	AZ	87	Chez Bournet	4	56	29	4	56	29
Montbron	AZ	88	Chez Bournet	2	46	34	2	46	34
Montbron	AZ	89	Chez Bournet	0	35	0	0	35	0
Montbron	AZ	90	Chez Bournet	0	15	18	0	15	18
Montbron	AZ	91	Chez Bournet	0	5	69	0	5	69
Montbron	AZ	92	Chez Bournet	0	1	34	0	1	34
Montbron	AZ	93	Chez Bournet	0	17	35	0	17	35
Montbron	AZ	95	Chez Bournet	0	40	19	0	40	19
Montbron	AZ	96	Chez Bournet	0	19	15	0	19	15
Montbron	AZ	97	Chez Bournet	0	1	3	0	1	3
Montbron	AZ	98	Chez Bournet	0	0	20	0	0	20
Montbron	AZ	99	Chez Bournet	0	63	5	0	63	5
Montbron	AZ	100	Chez Bournet	2	37	60	2	37	60
Montbron	AZ	101	Chez Bournet	6	14	62	6	14	62
Montbron	AZ	102	Grignol	0	49	97	0	49	97
Montbron	AZ	103	Rte de Chez Bournet	0	73	49	0	73	49
Montbron	AZ	104	La Basse Ville	0	13	21	0	13	21
Montbron	AZ	105	Rue de La Rochefoucauld	0	2	34	0	2	34
Montbron	AZ	106	Rue de La Rochefoucauld	0	2	5	0	2	5
Montbron	AZ	116	Chez Pellet	1	3	70	1	3	70
Montbron	AZ	120	Chez Pellet	0	22	22	0	22	22
Montbron	AZ	121	Chez Pellet	0	0	12	0	0	12
Montbron	AZ	122	Chez Pellet	2	76	37	2	76	37
Montbron	AZ	123	Chez Pellet	0	11	11	0	11	11
Montbron	AZ	124	Chez Pellet	0	23	14	0	23	14
Montbron	AZ	125	Chez Pellet	1	98	80	1	98	80
Montbron	AZ	126	Chez Pellet	0	9	83	0	9	83
Montbron	AZ	127	Chez Pellet	0	3	79	0	3	79
Montbron	AZ	128	Chez Pellet	0	0	24	0	0	24
Montbron	AZ	129	Chez Pellet	0	19	86	0	19	86
Montbron	AZ	130	Chez Pellet	0	1	41	0	1	41
Montbron	AZ	131	Chez Pellet	0	8	11	0	8	11
Montbron	AZ	132	Chez Pellet	0	31	13	0	31	13
Montbron	AZ	133	Chez Pellet	0	0	63	0	0	63
Montbron	AZ	134	Chez Pellet	0	44	16	0	44	16
Montbron	AZ	135	Chez Pellet	0	28	11	0	28	11
Montbron	AZ	136	Chez Pellet	0	0	20	0	0	20
Montbron	AZ	138	Chez Pellet	0	3	33	0	3	33
Montbron	AZ	139	Chez Pellet	0	2	56	0	2	56
Montbron	AZ	140	Chez Pellet	0	8	58	0	8	58
Montbron	BA	10	Le Pré des Mottes	1	44	68	1	44	68
Montbron	BA	11	Le Pré des Mottes	0	9	31	0	9	31
Montbron	BA	12	Le Pré des Mottes	2	80	40	2	80	40
Montbron	BA	13	Le Pré des Mottes	0	2	9	0	2	9
Montbron	BA	14	Rue de La Rochefoucauld	0	1	7	0	1	7
Montbron	BA	15	Le Pré des Mottes	0	2	86	0	2	86
Montbron	BA	16	Le Pré des Mottes	0	1	38	0	1	38
Montbron	BA	17	Rte de La Rochefoucauld	0	2	77	0	2	77
Montbron	BA	18	Rte de La Rochefoucauld	0	6	77	0	6	77
Montbron	BA	19	Rte de La Rochefoucauld	0	5	86	0	5	86
Montbron	BA	20	Le Pré des Mottes	1	27	55	1	27	55
Montbron	BA	21	Le Pré des Mottes	1	29	89	1	29	89
Montbron	BA	22	Le Pré des Mottes	2	1	34	2	1	34
Montbron	BA	23	Le Pré des Mottes	0	22	10	0	22	10
Montbron	BA	24	Le Pré des Mottes	0	18	87	0	18	87

Commune	Parcelle		Lieu-dit	Superficie					
	Section	N°		Totale			Concernée		
				ha	a	ca	ha	a	ca
Montbron	BA	25	Le Pré des Mottes	0	5	46	0	5	46
Montbron	BA	26	Le Pré des Mottes	0	72	22	0	72	22
Montbron	BA	27	Rue Emile Bricq	0	9	51	0	9	51
Montbron	BA	28	Rue Emile Bricq	0	23	28	0	23	28
Montbron	BA	29	Le Pré des Mottes	0	8	73	0	8	73
Montbron	BA	30	Rue Emile Bricq	0	11	95	0	11	95
Montbron	BA	31	Le Pré des Mottes	0	7	49	0	7	49
Montbron	BA	32	Le Pré des Mottes	0	1	59	0	1	59
Montbron	BA	33	Le Pré des Mottes	0	4	95	0	4	95
Montbron	BA	34	Rue Emile Bricq	0	13	33	0	13	33
Montbron	BA	35	Le Pré des Mottes	0	4	67	0	4	67
Montbron	BA	36	Rue Emile Bricq	0	0	50	0	0	50
Montbron	BA	37	Rue Maginot	0	10	92	0	10	92
Montbron	BA	38	Rue Maginot	0	10	8	0	10	8
Montbron	BA	39	Rue Maginot	0	3	82	0	3	82
Montbron	BA	40	Rue Maginot	0	3	31	0	3	31
Montbron	BA	41	Rue Maginot	0	1	60	0	1	60
Montbron	BA	42	Rue Maginot	0	2	56	0	2	56
Montbron	BA	43	Rue Maginot	0	3	45	0	3	45
Montbron	BA	44	Rue de Limoges	0	0	43	0	0	43
Montbron	BA	45	Rue Maginot	0	0	69	0	0	69
Montbron	BA	46	Rue Emile Bricq	0	0	29	0	0	29
Montbron	BA	47	Rue Emile Bricq	0	0	23	0	0	23
Montbron	BA	48	Rue Maginot	0	0	78	0	0	78
Montbron	BA	49	Rue Maginot	0	1	78	0	1	78
Montbron	BA	50	Rue Maginot	0	1	58	0	1	58
Montbron	BA	51	Place de la Liberté	0	1	9	0	1	9
Montbron	BA	52	Place de la Liberté	0	45	29	0	45	29
Montbron	BA	53	La Ville	0	0	10	0	0	10
Montbron	BA	54	Rue Froide	0	0	62	0	0	62
Montbron	BA	55	Rue des Pierrots	0	0	59	0	0	59
Montbron	BA	56	Place de la Liberté	0	2	28	0	2	28
Montbron	BA	57	Place de la Liberté	0	1	60	0	1	60
Montbron	BA	58	Place de la Liberté	0	0	84	0	0	84
Montbron	BA	59	Place de la Liberté	0	0	57	0	0	57
Montbron	BA	60	Rue Gambetta	0	1	59	0	1	59
Montbron	BA	61	Rue Gambetta	0	0	71	0	0	71
Montbron	BA	62	Rue Gambetta	0	0	39	0	0	39
Montbron	BA	63	Rue Froide	0	4	79	0	4	79
Montbron	BA	64	Rue Froide	0	1	8	0	1	8
Montbron	BA	65	Rue Froide	0	0	83	0	0	83
Montbron	BA	66	Rue Froide	0	0	63	0	0	63
Montbron	BA	67	Rue Froide	0	0	52	0	0	52
Montbron	BA	68	Rue Gambetta	0	1	32	0	1	32
Montbron	BA	69	Rue Gambetta	0	2	69	0	2	69
Montbron	BA	70	Rue Gambetta	0	3	69	0	3	69
Montbron	BA	71	Rue Gambetta	0	2	29	0	2	29
Montbron	BA	72	Rue Gambetta	0	10	56	0	10	56
Montbron	BA	73	Rue Gambetta	0	1	64	0	1	64
Montbron	BA	74	Rue Gambetta	0	1	5	0	1	5
Montbron	BA	75	Rue Gambetta	0	1	85	0	1	85
Montbron	BA	76	Rue Gambetta	0	3	70	0	3	70
Montbron	BA	77	Rue Gambetta	0	4	4	0	4	4
Montbron	BA	78	Rue Gambetta	0	2	3	0	2	3
Montbron	BA	79	Rue Gambetta	0	0	82	0	0	82
Montbron	BA	80	Rue Gambetta	0	0	96	0	0	96
Montbron	BA	81	la Ville	0	0	66	0	0	66
Montbron	BA	82	la Ville	0	0	52	0	0	52
Montbron	BA	83	Rue des Mottes	0	1	45	0	1	45

arrêté DUP Fontgrive

4/36

Commune	Parcelle		Lieu-dit	Superficie					
	Section	N°		Totale			Concernée		
				ha	a	ca	ha	a	ca
Montbron	BA	84	Rue des Mottes	0	0	81	0	0	81
Montbron	BA	85	Rue des Mottes	0	0	39	0	0	39
Montbron	BA	86	Rue des Mottes	0	0	61	0	0	61
Montbron	BA	87	Rue des Mottes	0	0	63	0	0	63
Montbron	BA	88	Rue Gambetta	0	0	51	0	0	51
Montbron	BA	89	Rue des Mottes	0	0	53	0	0	53
Montbron	BA	90	Rue des Mottes	0	0	92	0	0	92
Montbron	BA	91	Rue Gambetta	0	1	30	0	1	30
Montbron	BA	92	Rue Gambetta	0	1	96	0	1	96
Montbron	BA	93	Place du Château	0	0	60	0	0	60
Montbron	BA	94	Place du Château	0	4	84	0	4	84
Montbron	BA	95	La Ville	0	8	46	0	8	46
Montbron	BA	96	Rue des Mottes	0	2	47	0	2	47
Montbron	BA	97	La Ville	0	1	66	0	1	66
Montbron	BA	98	Rue des Pierrots	0	2	35	0	2	35
Montbron	BA	99	Rue des Pierrots	0	5	9	0	5	9
Montbron	BA	100	Rue des Pierrots	0	6	0	0	6	0
Montbron	BA	101	Les Mottes	0	0	71	0	0	71
Montbron	BA	102	Rue des Pierrots	0	2	2	0	2	2
Montbron	BA	103	Les Mottes	0	1	6	0	1	6
Montbron	BA	104	Rue des Pierrots	0	3	58	0	3	58
Montbron	BA	105	Rue des Pierrots	0	12	2	0	12	2
Montbron	BA	106	Les Mottes	0	4	72	0	4	72
Montbron	BA	107	Les Mottes	0	4	30	0	4	30
Montbron	BA	108	Les Mottes	0	1	50	0	1	50
Montbron	BA	109	Les Mottes	0	1	71	0	1	71
Montbron	BA	110	Les Mottes	0	2	93	0	2	93
Montbron	BA	111	Les Mottes	0	2	96	0	2	96
Montbron	BA	112	Les Mottes	0	6	8	0	6	8
Montbron	BA	113	Rue des Pierrots	0	9	31	0	9	31
Montbron	BA	114	Rue des Pierrots	0	9	17	0	9	17
Montbron	BA	115	Rue des Pierrots	0	7	50	0	7	50
Montbron	BA	116	Rue des Pierrots	0	11	27	0	11	27
Montbron	BA	117	Les Mottes	0	4	5	0	4	5
Montbron	BA	118	Les Mottes	0	3	7	0	3	7
Montbron	BA	119	Les Mottes	0	4	19	0	4	19
Montbron	BA	120	Les Mottes	0	4	99	0	4	99
Montbron	BA	121	Les Mottes	0	5	87	0	5	87
Montbron	BA	122	Rue des Pierrots	0	5	29	0	5	29
Montbron	BA	123	Les Mottes	0	12	4	0	12	4
Montbron	BA	124	Rue des Pierrots	0	23	34	0	23	34
Montbron	BA	125	Les Mottes	0	9	56	0	9	56
Montbron	BA	126	Les Mottes	0	24	6	0	24	6
Montbron	BA	127	Les Mottes	0	2	67	0	2	67
Montbron	BA	128	Les Mottes	0	4	10	0	4	10
Montbron	BA	129	Les Mottes	0	1	85	0	1	85
Montbron	BA	130	Les Mottes	0	10	23	0	10	23
Montbron	BA	131	Les Mottes	0	6	81	0	6	81
Montbron	BA	132	Les Mottes	0	3	17	0	3	17
Montbron	BA	133	Rue de la Barbacannes	0	10	13	0	10	13
Montbron	BA	134	Rue de la Barbacannes	0	1	50	0	1	50
Montbron	BA	135	La Basse Ville	0	0	75	0	0	75
Montbron	BA	136	Rpe de la Barbacanne	0	1	84	0	1	84
Montbron	BA	137	Rpe de la Barbacanne	0	2	42	0	2	42
Montbron	BA	138	Rpe de la Barbacanne	0	3	56	0	3	56
Montbron	BA	139	Rpe de la Barbacanne	0	0	50	0	0	50
Montbron	BA	140	Rpe de la Barbacanne	0	0	74	0	0	74
Montbron	BA	141	Rpe de la Barbacanne	0	3	30	0	3	30
Montbron	BA	142	Rpe de la Barbacanne	0	0	96	0	0	96

Commune	Parcelle		Lieu-dit	Superficie					
	Section	N°		Totale			Concernée		
				ha	a	ca	ha	a	ca
Montbron	BA	143	Rpe de la Barbacanne	0	1	45	0	1	45
Montbron	BA	144	Rpe de la Barbacanne	0	1	30	0	1	30
Montbron	BA	145	Rpe de la Barbacanne	0	2	94	0	2	94
Montbron	BA	146	Rpe de la Barbacanne	0	2	22	0	2	22
Montbron	BA	147	Rpe de la Barbacanne	0	4	13	0	4	13
Montbron	BA	148	La Basse Ville	0	1	95	0	1	95
Montbron	BA	149	La Basse Ville	0	1	16	0	1	16
Montbron	BA	150	La Basse Ville	0	2	73	0	2	73
Montbron	BA	151	La Basse Ville	0	4	9	0	4	9
Montbron	BA	152	La Basse Ville	0	16	59	0	16	59
Montbron	BA	153	La Basse Ville	0	35	57	0	35	57
Montbron	BA	154	La Basse Ville	0	17	79	0	17	79
Montbron	BA	156	Rue de la Basse Ville	0	0	99	0	0	99
Montbron	BA	157	Rue de la Basse Ville	0	0	62	0	0	62
Montbron	BA	158	Rue de la Basse Ville	0	0	30	0	0	30
Montbron	BA	159	La Basse Ville	0	1	25	0	1	25
Montbron	BA	160	La Basse Ville	0	0	45	0	0	45
Montbron	BA	161	Rpe La Basse Ville	0	0	51	0	0	51
Montbron	BA	162	Rte de La Rochefoucauld	0	0	35	0	0	35
Montbron	BA	163	Rte de La Rochefoucauld	0	0	78	0	0	78
Montbron	BA	164	Rpe de la Basse Ville	0	0	39	0	0	39
Montbron	BA	165	Rte de La Rochefoucauld	0	3	89	0	3	89
Montbron	BA	166	La Basse Ville	0	0	78	0	0	78
Montbron	BA	167	Rpe de la Basse Ville	0	0	29	0	0	29
Montbron	BA	168	Rte de La Rochefoucauld	0	14	27	0	14	27
Montbron	BA	179	Rpe de la Basse Ville	0	13	49	0	13	49
Montbron	BA	180	Rpe de la Basse Ville	0	10	9	0	10	9
Montbron	BB	1	La Cornuelle	0	7	94	0	7	94
Montbron	BB	2	La Cornuelle	0	10	81	0	10	81
Montbron	BB	3	La Cornuelle	0	11	12	0	11	12
Montbron	BB	4	La Cornuelle	0	11	97	0	11	97
Montbron	BB	5	La Cornuelle	0	14	40	0	14	40
Montbron	BB	6	Imp de La Cornuelle	0	14	51	0	14	51
Montbron	BB	7	Rte des Brousses	0	15	11	0	15	11
Montbron	BB	8	La Cornuelle	0	29	94	0	29	94
Montbron	BB	9	La Cornuelle	0	18	93	0	18	93
Montbron	BB	10	Imp Cornuelle	0	15	4	0	15	4
Montbron	BB	11	La Cornuelle	0	73	38	0	73	38
Montbron	BB	12	Le Benetou	0	3	32	0	3	32
Montbron	BB	13	Le Benetou	1	62	45	1	62	45
Montbron	BB	14	Le Benetou	0	92	4	0	92	4
Montbron	BB	15	Le Benetou	0	3	28	0	3	28
Montbron	BB	16	Le Benetou	0	88	41	0	88	41
Montbron	BB	17	Le Benetou	0	54	78	0	54	78
Montbron	BB	18	Le Benetou	0	56	89	0	56	89
Montbron	BB	19	Le Benetou	0	36	90	0	36	90
Montbron	BB	20	Le Benetou	0	62	60	0	62	60
Montbron	BB	22	Le Benetou	0	59	88	0	59	88
Montbron	BB	23	Les Charmilles	0	50	48	0	50	48
Montbron	BB	24	Le Benetou	0	0	54	0	0	54
Montbron	BB	25	Le Benetou	0	3	83	0	3	83
Montbron	BB	26	Le Benetou	0	3	64	0	3	64
Montbron	BB	27	Rue d'Angoulême	0	43	4	0	43	4
Montbron	BB	29	Rue d'Angoulême	0	13	62	0	13	62
Montbron	BB	30	Av du Général De Gaulle	0	69	63	0	69	63
Montbron	BB	31	Rue d'Angoulême	0	13	10	0	13	10
Montbron	BB	34	Rue Madame Dessus	0	1	97	0	1	97
Montbron	BB	35	Rue Madame Dessus	0	0	95	0	0	95
Montbron	BB	36	Rue Madame Dessus	0	2	13	0	2	13

Commune	Parcelle		Lieu-dit	Superficie					
	Section	N°		Totale			Concernée		
				ha	a	ca	ha	a	ca
Montbron	BB	37	La Ville	0	7	34	0	7	34
Montbron	BB	38	La Ville	0	5	70	0	5	70
Montbron	BB	39	Rue Madame Dessus	0	9	40	0	9	40
Montbron	BB	40	Rue Madame Dessus	0	1	90	0	1	90
Montbron	BB	41	Rue Madame Dessus	0	2	20	0	2	20
Montbron	BB	42	Rue du Docteur Laborde	0	2	47	0	2	47
Montbron	BB	43	Rue du Docteur Laborde	0	1	29	0	1	29
Montbron	BB	44	Rue du Docteur Laborde	0	1	58	0	1	58
Montbron	BB	45	Rue du Docteur Laborde	0	1	15	0	1	15
Montbron	BB	46	Rue Jean Beauchâteau	0	1	16	0	1	16
Montbron	BB	47	Rue du Docteur Laborde	0	1	56	0	1	56
Montbron	BB	48	Rue du Docteur Laborde	0	0	75	0	0	75
Montbron	BB	49	Rue du Docteur Laborde	0	0	65	0	0	65
Montbron	BB	50	Rue Jean Beauchâteau	0	6	20	0	6	20
Montbron	BB	51	La Ville	0	0	79	0	0	79
Montbron	BB	52	Rue du Docteur Laborde	0	0	51	0	0	51
Montbron	BB	53	Rue du Docteur Laborde	0	0	43	0	0	43
Montbron	BB	54	Rue du Docteur Laborde	0	0	39	0	0	39
Montbron	BB	55	Rue Carnot	0	0	42	0	0	42
Montbron	BB	56	Rue Carnot	0	0	75	0	0	75
Montbron	BB	57	Rue Carnot	0	0	71	0	0	71
Montbron	BB	58	Rue Carnot	0	1	60	0	1	60
Montbron	BB	59	Rue Carnot	0	1	71	0	1	71
Montbron	BB	60	Rue Carnot	0	0	72	0	0	72
Montbron	BB	61	Rue Carnot	0	1	7	0	1	7
Montbron	BB	62	Rue Carnot	0	1	17	0	1	17
Montbron	BB	63	Rue Carnot	0	0	76	0	0	76
Montbron	BB	64	Rue Jean Beauchâteau	0	1	4	0	1	4
Montbron	BB	65	Rue Carnot	0	1	60	0	1	60
Montbron	BB	66	Rue Carnot	0	1	38	0	1	38
Montbron	BB	67	Rue Carnot	0	1	16	0	1	16
Montbron	BB	68	Rue Carnot	0	1	29	0	1	29
Montbron	BB	69	Rue Carnot	0	2	81	0	2	81
Montbron	BB	70	Rue Carnot	0	2	6	0	2	6
Montbron	BB	71	Rue Carnot	0	2	11	0	2	11
Montbron	BB	72	Place de l'Hôtel de Ville	0	14	96	0	14	96
Montbron	BB	73	Rue d'Angoulême	0	3	47	0	3	47
Montbron	BB	74	Rue d'Angoulême	0	2	62	0	2	62
Montbron	BB	75	Rue d'Angoulême	0	4	17	0	4	17
Montbron	BB	76	Rue d'Angoulême	0	2	33	0	2	33
Montbron	BB	77	Rue Carnot	0	4	75	0	4	75
Montbron	BB	78	Rue d'Angoulême	0	1	18	0	1	18
Montbron	BB	79	Rue d'Angoulême	0	1	55	0	1	55
Montbron	BB	80	Rue d'Angoulême	0	1	8	0	1	8
Montbron	BB	82	Rue Carnot	0	1	2	0	1	2
Montbron	BB	83	Rue Carnot	0	1	10	0	1	10
Montbron	BB	84	Rue Carnot	0	2	5	0	2	5
Montbron	BB	85	Rue Carnot	0	1	9	0	1	9
Montbron	BB	86	Rue d'Angoulême	0	1	17	0	1	17
Montbron	BB	87	Rue Carnot	0	1	26	0	1	26
Montbron	BB	88	Rue d'Angoulême	0	3	67	0	3	67
Montbron	BB	89	Rue d'Angoulême	0	2	27	0	2	27
Montbron	BB	90	Rue d'Angoulême	0	1	80	0	1	80
Montbron	BB	91	Rue Carnot	0	1	52	0	1	52
Montbron	BB	92	Rue Carnot	0	2	36	0	2	36
Montbron	BB	93	Rue d'Angoulême	0	0	98	0	0	98
Montbron	BB	94	Rue Gambetta	0	0	59	0	0	59
Montbron	BB	95	Rue Gambetta	0	0	66	0	0	66
Montbron	BB	96	Pl de L'Ancienne Halle	0	1	1	0	1	1

Commune	Parcelle		Lieu-dit	Superficie					
	Section	N°		Totale			Concernée		
				ha	a	ca	ha	a	ca
Montbron	BB	97	Rue Gambetta	0	2	35	0	2	35
Montbron	BB	98	Rue Gambetta	0	1	79	0	1	79
Montbron	BB	99	PI Gillibert Duplantier	0	0	97	0	0	97
Montbron	BB	100	PI Gillibert Duplantier	0	1	49	0	1	49
Montbron	BB	101	Rue Carnot	0	3	31	0	3	31
Montbron	BB	102	Rue Carnot	0	0	84	0	0	84
Montbron	BB	103	PI Gillibert Duplantier	0	1	8	0	1	8
Montbron	BB	104	PI Gillibert Duplantier	0	1	12	0	1	12
Montbron	BB	105	Rue Carnot	0	1	22	0	1	22
Montbron	BB	106	Rue Carnot	0	0	84	0	0	84
Montbron	BB	107	Rue Carnot	0	1	70	0	1	70
Montbron	BB	108	Rue Carnot	0	0	68	0	0	68
Montbron	BB	109	Rue Carnot	0	1	36	0	1	36
Montbron	BB	110	Rue Jean Beauchâteau	0	1	18	0	1	18
Montbron	BB	111	PI Gillibert Duplantier	0	0	81	0	0	81
Montbron	BB	112	PI Gillibert Duplantier	0	1	3	0	1	3
Montbron	BB	113	Rue Madame Dessus	0	2	35	0	2	35
Montbron	BB	114	Rue Madame Dessus	0	2	2	0	2	2
Montbron	BB	115	Rue Madame Dessus	0	1	77	0	1	77
Montbron	BB	116	Rue du Docteur Laborde	0	2	25	0	2	25
Montbron	BB	117	Rue du Docteur Laborde	0	1	75	0	1	75
Montbron	BB	118	Rue Madame Dessus	0	0	84	0	0	84
Montbron	BB	119	Rue du Docteur Laborde	0	0	31	0	0	31
Montbron	BB	120	Rue du Docteur Laborde	0	0	46	0	0	46
Montbron	BB	121	Rue du Docteur Laborde	0	0	57	0	0	57
Montbron	BB	122	Rue du Docteur Laborde	0	0	46	0	0	46
Montbron	BB	123	Rue Gambetta	0	0	82	0	0	82
Montbron	BB	124	Rue Gambetta	0	0	83	0	0	83
Montbron	BB	125	Rue Madame Dessus	0	0	54	0	0	54
Montbron	BB	126	Rpe de la Barbacannes	0	0	76	0	0	76
Montbron	BB	127	Rue Madame Dessus	0	0	22	0	0	22
Montbron	BB	128	Rpe de la Barbacannes	0	0	60	0	0	60
Montbron	BB	129	Rue de la Barbacannes	0	3	96	0	3	96
Montbron	BB	130	Rue Madame Dessus	0	1	93	0	1	93
Montbron	BB	131	Rue Madame Dessus	0	0	88	0	0	88
Montbron	BB	132	La Ville	0	2	41	0	2	41
Montbron	BB	133	Rue Madame Dessus	0	2	61	0	2	61
Montbron	BB	134	La Ville	0	2	36	0	2	36
Montbron	BB	135	La Ville	0	2	12	0	2	12
Montbron	BB	136	La Ville	0	1	69	0	1	69
Montbron	BB	137	La Ville	0	3	45	0	3	45
Montbron	BB	138	Rue de la Barbacannes	0	3	71	0	3	71
Montbron	BB	139	Rue de la Barbacannes	0	38	5	0	38	5
Montbron	BB	140	Rue de la Barbacannes	0	3	21	0	3	21
Montbron	BB	141	Rue de la Barbacannes	0	2	8	0	2	8
Montbron	BB	142	Rue de la Barbacannes	0	2	74	0	2	74
Montbron	BB	143	Rue de la Barbacannes	0	3	50	0	3	50
Montbron	BB	144	Rue de la Barbacannes	0	0	81	0	0	81
Montbron	BB	145	Rpe de la Barbacannes	0	0	61	0	0	61
Montbron	BB	146	Rpe de la Barbacannes	0	19	50	0	19	50
Montbron	BB	147	Rpe de la Barbacannes	0	0	79	0	0	79
Montbron	BB	148	Rpe de la Basse Ville	0	0	93	0	0	93
Montbron	BB	149	Rue de la Barbacannes	0	0	39	0	0	39
Montbron	BB	150	Rue de la Barbacannes	0	0	49	0	0	49
Montbron	BB	151	Rue de la Barbacannes	0	0	94	0	0	94
Montbron	BB	152	Rue de La Rochefoucauld	0	2	54	0	2	54
Montbron	BB	153	La Basse Ville	0	0	81	0	0	81
Montbron	BB	155	Rpe de la Basse Ville	0	0	65	0	0	65
Montbron	BB	156	Rpe de la Basse Ville	0	2	35	0	2	35

Commune	Parcelle		Lieu-dit	Superficie					
	Section	N°		Totale			Concernée		
				ha	a	ca	ha	a	ca
Montbron	BB	157	La Fontaine	1	92	68	1	92	68
Montbron	BB	158	La Fontaine	1	4	78	1	4	78
Montbron	BB	159	La Fontaine	0	83	49	0	83	49
Montbron	BB	160	La Fontaine	0	37	17	0	37	17
Montbron	BB	161	La Fontaine	0	68	60	0	68	60
Montbron	BB	162	La Fontaine	0	68	36	0	68	36
Montbron	BB	163	La Cornuelle	0	22	32	0	22	32
Montbron	BB	164	Le Benetou	0	32	89	0	32	89
Montbron	BB	167	La Ville	0	1	44	0	1	44
Montbron	BB	168	Rue Madame Dessus	0	1	46	0	1	46
Montbron	BB	169	La Ville	0	0	5	0	0	5
Montbron	BB	170	La Ville	0	18	38	0	18	38
Montbron	BB	171	La Ville	0	1	55	0	1	55
Montbron	BB	172	La Ville	0	2	59	0	2	59
Montbron	BB	173	La Ville	0	0	3	0	0	3
Montbron	BB	174	La Ville	0	5	20	0	5	20
Montbron	BB	175	La Ville	0	10	7	0	10	7
Montbron	BB	176	Av du Général De Gaulle	0	22	59	0	22	59
Montbron	BB	177	La Ville	0	0	31	0	0	31
Montbron	BB	178	Rue d'Angoulême	0	6	69	0	6	69
Montbron	BB	179	Rue d'Angoulême	0	7	82	0	7	82
Montbron	BB	180	Rue du Docteur Laborde	0	1	61	0	1	61
Montbron	BB	181	Rue Madame Dessus	0	0	49	0	0	49
Montbron	BB	182	Rue Madame Dessus	0	0	6	0	0	6
Montbron	BB	183	Rue Madame Dessus	0	4	75	0	4	75
Montbron	BB	184	Le Benetou	2	36	12	2	36	12
Montbron	BB	185	La Ville	0	44	9	0	44	9
Montbron	BB	186	Le Benetou	0	9	88	0	9	88
Montbron	BB	187	Rpe de la Basse Ville	0	1	1	0	1	1
Montbron	BB	188	Rpe de la Basse Ville	0	13	48	0	13	48
Montbron	BB	189	La ville	0	91	16	0	91	16
Montbron	BB	190	La Ville	0	1	42	0	1	42
Montbron	BB	191	Rue d'Angoulême	0	0	91	0	0	91
Montbron	BB	192	Rue d'Angoulême	0	0	33	0	0	33
Montbron	BC	2	Av du 11 Novembre	0	23	26	0	23	26
Montbron	BC	3	Les Terres de Chez Briquet	0	9	31	0	9	31
Montbron	BC	4	Les Terres de Chez Briquet	0	8	12	0	8	12
Montbron	BC	5	Chemin des Passereaux	0	8	33	0	8	33
Montbron	BC	6	Av du 11 Novembre	0	7	83	0	7	83
Montbron	BC	7	Av du 11 Novembre	0	9	75	0	9	75
Montbron	BC	8	Av du 11 Novembre	0	8	25	0	8	25
Montbron	BC	9	Rue du Combattant en AFN	0	3	92	0	3	92
Montbron	BC	10	Rue du Combattant en AFN	0	5	22	0	5	22
Montbron	BC	11	Rue du Combattant en AFN	0	7	80	0	7	80
Montbron	BC	12	Rue du Combattant en AFN	0	7	78	0	7	78
Montbron	BC	13	Chemin des Passereaux	0	14	90	0	14	90
Montbron	BC	14	Chemin des Passereaux	0	15	2	0	15	2
Montbron	BC	15	Chemin des Passereaux	0	10	39	0	10	39
Montbron	BC	16	Les Terres de Chez Briquet	0	11	60	0	11	60
Montbron	BC	17	Chemin des Passereaux	0	8	69	0	8	69
Montbron	BC	18	Chemin des Passereaux	0	8	10	0	8	10
Montbron	BC	19	Rue du Combattant en AFN	0	8	2	0	8	2
Montbron	BC	20	Rue du Combattant en AFN	0	6	86	0	6	86
Montbron	BC	21	Chemin des Passereaux	0	9	50	0	9	50
Montbron	BC	22	Rue du Combattant en AFN	0	6	82	0	6	82
Montbron	BC	23	Rue du Combattant en AFN	0	8	63	0	8	63
Montbron	BC	24	Chemin des Passereaux	0	11	54	0	11	54
Montbron	BC	25	Chemin des Passereaux	0	11	62	0	11	62
Montbron	BC	26	Rue du Combattant en AFN	0	9	25	0	9	25

Commune	Parcelle		Lieu-dit	Superficie					
	Section	N°		Totale			Concernée		
				ha	a	ca	ha	a	ca
Montbron	BC	27	Rue du Combattant en AFN	0	10	0	0	10	0
Montbron	BC	28	Chemin des Passereaux	0	8	45	0	8	45
Montbron	BC	29	Les Terres de Chez Briquet	0	0	10	0	0	10
Montbron	BC	30	Rue du Combattant en AFN	0	4	94	0	4	94
Montbron	BC	31	Rue du Combattant en AFN	0	5	52	0	5	52
Montbron	BC	32	Av du 11 Novembre	0	11	93	0	11	93
Montbron	BC	33	Rue du Combattant en AFN	0	4	91	0	4	91
Montbron	BC	34	Rue du Combattant en AFN	0	4	28	0	4	28
Montbron	BC	35	Rue du Combattant en AFN	0	5	24	0	5	24
Montbron	BC	36	Rue des Jardins	0	4	15	0	4	15
Montbron	BC	37	Rue des Jardins	0	3	64	0	3	64
Montbron	BC	38	Rue du Combattant en AFN	0	9	26	0	9	26
Montbron	BC	39	Rue du Combattant en AFN	0	26	86	0	26	86
Montbron	BC	40	Rue du Combattant en AFN	0	8	69	0	8	69
Montbron	BC	41	Rue de Chez Briquet	0	9	2	0	9	2
Montbron	BC	42	Rue de Chez Briquet	0	7	49	0	7	49
Montbron	BC	43	Rue de Chez Briquet	0	7	33	0	7	33
Montbron	BC	44	Rue de Chez Briquet	0	7	31	0	7	31
Montbron	BC	45	Rue de Chez Briquet	0	7	30	0	7	30
Montbron	BC	46	Rue de Chez Briquet	0	7	27	0	7	27
Montbron	BC	47	Rue des Jardins	0	6	0	0	6	0
Montbron	BC	48	Rue de Chez Briquet	0	6	3	0	6	3
Montbron	BC	49	Rue des Jardins	0	9	63	0	9	63
Montbron	BC	50	Rue des Jardins	0	8	8	0	8	8
Montbron	BC	51	Rue de Chez Briquet	0	9	61	0	9	61
Montbron	BC	52	Av du 11 Novembre	0	9	65	0	9	65
Montbron	BC	54	Les Rousselles	0	52	50	0	52	50
Montbron	BC	55	Av du 11 Novembre	0	48	0	0	48	0
Montbron	BC	56	Av du 11 Novembre	0	64	20	0	64	20
Montbron	BC	57	Av du 11 Novembre	0	24	91	0	24	91
Montbron	BC	58	Av du 11 Novembre	0	24	64	0	24	64
Montbron	BC	59	Av du 11 Novembre	0	29	36	0	29	36
Montbron	BC	60	Les Rousselles	0	79	37	0	79	37
Montbron	BC	61	Les Rousselles	0	67	13	0	67	13
Montbron	BC	62	Les Rousselles	0	76	20	0	76	20
Montbron	BC	63	Les Rousselles	0	42	48	0	42	48
Montbron	BC	64	Rte de Souffrignac	0	28	99	0	28	99
Montbron	BC	65	Rte de Souffrignac	0	30	63	0	30	63
Montbron	BC	66	Rte de Souffrignac	0	24	65	0	24	65
Montbron	BC	67	Rte de Souffrignac	0	24	54	0	24	54
Montbron	BC	68	Rte de Souffrignac	0	23	84	0	23	84
Montbron	BC	69	Rte de Souffrignac	0	18	21	0	18	21
Montbron	BC	70	Rte de Souffrignac	0	36	24	0	36	24
Montbron	BC	71	Rte de Souffrignac	0	36	94	0	36	94
Montbron	BC	72	Les Rousselles	0	49	46	0	49	46
Montbron	BC	73	Rte de Souffrignac	1	66	43	1	66	43
Montbron	BC	75	Les Rousselles	0	42	38	0	42	38
Montbron	BC	76	Av du 11 Novembre	0	69	86	0	69	86
Montbron	BC	77	Av du 11 Novembre	0	10	72	0	10	72
Montbron	BC	78	Rue des Jardins	0	8	77	0	8	77
Montbron	BC	79	Av du 11 Novembre	0	7	68	0	7	68
Montbron	BC	80	Av du 11 Novembre	0	8	0	0	8	0
Montbron	BC	81	Av du 11 Novembre	0	11	90	0	11	90
Montbron	BC	82	Av du 11 Novembre	0	10	13	0	10	13
Montbron	BC	83	Rue des Jardins	0	9	66	0	9	66
Montbron	BC	84	Rue des Jardins	0	8	19	0	8	19
Montbron	BC	85	Rue des Jardins	0	10	17	0	10	17
Montbron	BC	86	Rue des Jardins	0	10	61	0	10	61
Montbron	BC	87	Av du 11 Novembre	0	11	45	0	11	45

Commune	Parcelle		Lieu-dit	Superficie					
	Section	N°		Totale			Concernée		
				ha	a	ca	ha	a	ca
Montbron	BC	88	La Combe	0	7	38	0	7	38
Montbron	BC	89	Rue des Jardins	0	9	40	0	9	40
Montbron	BC	90	Rue des Jardins	0	9	68	0	9	68
Montbron	BC	91	Rue des Jardins	0	13	52	0	13	52
Montbron	BC	92	Rue des Jardins	0	10	33	0	10	33
Montbron	BC	93	Rue des Jardins	0	16	36	0	16	36
Montbron	BC	94	Chez Briquet	0	3	72	0	3	72
Montbron	BC	95	Rue de Chez Briquet	0	3	95	0	3	95
Montbron	BC	96	Rue de Chez Briquet	0	7	86	0	7	86
Montbron	BC	97	Rue de Chez Briquet	0	5	92	0	5	92
Montbron	BC	98	Rue de Chez Briquet	0	0	29	0	0	29
Montbron	BC	99	Av du General De Gaulle	0	5	51	0	5	51
Montbron	BC	100	Av du General De Gaulle	0	7	59	0	7	59
Montbron	BC	101	Av du General De Gaulle	0	1	16	0	1	16
Montbron	BC	102	Av du General De Gaulle	0	5	97	0	5	97
Montbron	BC	103	Av du General De Gaulle	0	6	78	0	6	78
Montbron	BC	104	Av du General De Gaulle	0	0	39	0	0	39
Montbron	BC	105	Rue des Marronniers	0	7	36	0	7	36
Montbron	BC	106	Rue des Marronniers	0	7	98	0	7	98
Montbron	BC	107	Rue des Marronniers	0	1	11	0	1	11
Montbron	BC	108	Rue des Marronniers	0	8	5	0	8	5
Montbron	BC	109	Rue des Marronniers	0	0	45	0	0	45
Montbron	BC	110	Rue des Marronniers	0	8	88	0	8	88
Montbron	BC	111	Av du 11 Novembre	0	9	99	0	9	99
Montbron	BC	112	Av du 11 Novembre	0	10	27	0	10	27
Montbron	BC	113	Cité des Marronniers	0	0	8	0	0	8
Montbron	BC	114	Rue des Marronniers	0	11	66	0	11	66
Montbron	BC	116	Av du General De Gaulle	0	12	80	0	12	80
Montbron	BC	117	Av du General De Gaulle	0	6	27	0	6	27
Montbron	BC	118	Rue des Marronniers	0	0	6	0	0	6
Montbron	BC	119	Av du General De Gaulle	0	23	6	0	23	6
Montbron	BC	120	Square du 8 Mai	0	6	33	0	6	33
Montbron	BC	121	Square du 8 Mai	0	3	87	0	3	87
Montbron	BC	122	Place de l'Hôtel de Ville	0	13	14	0	13	14
Montbron	BC	123	Place de l'Hôtel de Ville	0	1	75	0	1	75
Montbron	BC	124	Place de l'Hôtel de Ville	0	0	99	0	0	99
Montbron	BC	125	Place de l'Hôtel de Ville	0	0	20	0	0	20
Montbron	BC	126	Place de l'Hôtel de Ville	0	0	81	0	0	81
Montbron	BC	127	Place de l'Hôtel de Ville	0	0	12	0	0	12
Montbron	BC	128	Place de l'Hôtel de Ville	0	1	61	0	1	61
Montbron	BC	129	Place de l'Hôtel de Ville	0	4	69	0	4	69
Montbron	BC	130	Place de l'Hôtel de Ville	0	67	99	0	67	99
Montbron	BC	131	Place de l'Hôtel de Ville	0	2	89	0	2	89
Montbron	BC	132	Place de l'Hôtel de Ville	0	2	74	0	2	74
Montbron	BC	133	Place de l'Hôtel de Ville	0	3	34	0	3	34
Montbron	BC	134	Place de l'Hôtel de Ville	0	3	9	0	3	9
Montbron	BC	135	Place de l'Hôtel de Ville	0	5	94	0	5	94
Montbron	BC	136	Rue des Vieilles Ecoles	0	2	98	0	2	98
Montbron	BC	137	Rue des Vieilles Ecoles	0	3	4	0	3	4
Montbron	BC	138	Rue des Vieilles Ecoles	0	5	73	0	5	73
Montbron	BC	139	Rue de La Chapelle des Lepreux	0	10	34	0	10	34
Montbron	BC	140	Place de l'Hôtel de Ville	0	5	82	0	5	82
Montbron	BC	141	Rue de La Chapelle des Lepreux	0	0	97	0	0	97
Montbron	BC	142	Rue du Professeur Basset	0	11	68	0	11	68
Montbron	BC	143	Place de l'Hôtel de Ville	0	4	49	0	4	49
Montbron	BC	144	Place de l'Hôtel de Ville	0	3	78	0	3	78
Montbron	BC	145	Rue de La Chapelle des Lepreux	0	0	77	0	0	77
Montbron	BC	146	Rue de La Chapelle des Lepreux	0	0	89	0	0	89
Montbron	BC	147	Place de l'Hôtel de Ville	0	2	99	0	2	99

Commune	Parcelle		Lieu-dit	Superficie					
	Section	N°		Totale			Concernée		
				ha	a	ca	ha	a	ca
Montbron	BC	148	Place de l'Hôtel de Ville	0	5	47	0	5	47
Montbron	BC	149	Place de l'Hôtel de Ville	0	3	66	0	3	66
Montbron	BC	150	Place de l'Hôtel de Ville	0	4	82	0	4	82
Montbron	BC	151	Place de l'Hôtel de Ville	0	0	42	0	0	42
Montbron	BC	152	Place de l'Hôtel de Ville	0	16	75	0	16	75
Montbron	BC	153	Place de l'Hôtel de Ville	0	8	26	0	8	26
Montbron	BC	154	Impasse de La Cahue	0	7	2	0	7	2
Montbron	BC	155	Impasse de La Cahue	0	6	99	0	6	99
Montbron	BC	156	Impasse de La Cahue	0	6	75	0	6	75
Montbron	BC	157	Impasse de La Cahue	0	8	19	0	8	19
Montbron	BC	158	Rue des Marronniers	0	14	87	0	14	87
Montbron	BC	159	Av du 11 Novembre	0	17	4	0	17	4
Montbron	BC	160	Impasse de La Cahue	0	6	65	0	6	65
Montbron	BC	161	La Ville	0	23	98	0	23	98
Montbron	BC	162	La Ville	0	13	57	0	13	57
Montbron	BC	163	Place de l'Hôtel de Ville	0	24	30	0	24	30
Montbron	BC	164	Rue de Piegut	0	34	1	0	34	1
Montbron	BC	165	Rue de Piegut	0	32	17	0	32	17
Montbron	BC	166	Rue de Piegut	0	35	12	0	35	12
Montbron	BC	167	Rue de Piegut	0	38	84	0	38	84
Montbron	BC	168	Rue de Piegut	0	1	49	0	1	49
Montbron	BC	169	Rue de Piegut	0	18	77	0	18	77
Montbron	BC	170	Rue de Piegut	0	22	85	0	22	85
Montbron	BC	171	Rue de Piegut	0	19	60	0	19	60
Montbron	BC	172	Rue de Piegut	0	7	11	0	7	11
Montbron	BC	173	Les Terres de Chez Briquet	0	7	63	0	7	63
Montbron	BC	174	Av du 11 Novembre	1	10	41	1	10	41
Montbron	BC	175	Les Rousselles	0	41	71	0	41	71
Montbron	BC	176	Rue Du Frêne	0	6	84	0	6	84
Montbron	BC	177	Rue Du Frêne	0	6	65	0	6	65
Montbron	BC	178	Rue Du Frêne	0	6	51	0	6	51
Montbron	BC	179	Rue Du Frêne	0	6	46	0	6	46
Montbron	BC	180	Rue Du Frêne	0	6	61	0	6	61
Montbron	BC	182	Rue Du Frêne	0	6	56	0	6	56
Montbron	BC	183	Rue Du Frêne	0	6	27	0	6	27
Montbron	BC	184	Rue Du Frêne	0	5	86	0	5	86
Montbron	BC	185	Rue Du Frêne	0	5	82	0	5	82
Montbron	BC	186	Rue Du Frêne	0	6	7	0	6	7
Montbron	BC	187	Rue Du Frêne	0	6	68	0	6	68
Montbron	BC	188	Rue Du Frêne	0	8	1	0	8	1
Montbron	BC	189	Rue Du Frêne	0	5	77	0	5	77
Montbron	BC	190	Rue Du Frêne	0	5	55	0	5	55
Montbron	BC	191	Rue Du Frêne	0	5	62	0	5	62
Montbron	BC	192	Rue Du Frêne	0	5	84	0	5	84
Montbron	BC	193	Rue Du Frêne	0	6	38	0	6	38
Montbron	BC	195	Av du General De Gaulle	0	7	87	0	7	87
Montbron	BC	196	Av du General De Gaulle	0	8	6	0	8	6
Montbron	BC	197	Av du General De Gaulle	0	7	2	0	7	2
Montbron	BC	198	Av du General De Gaulle	0	7	5	0	7	5
Montbron	BC	199	Av du General De Gaulle	0	8	11	0	8	11
Montbron	BC	200	Av du General De Gaulle	0	8	35	0	8	35
Montbron	BC	201	Av du General De Gaulle	0	8	19	0	8	19
Montbron	BC	202	Av du General De Gaulle	0	8	16	0	8	16
Montbron	BC	203	Les Terres de Chez Briquet	0	2	75	0	2	75
Montbron	BC	204	Av du General De Gaulle	0	22	22	0	22	22
Montbron	BC	205	Av du General De Gaulle	0	31	73	0	31	73
Montbron	BD	1	La Cornuelle	0	43	65	0	43	65
Montbron	BD	2	La Cornuelle	0	16	56	0	16	56
Montbron	BD	3	La Cornuelle	0	0	67	0	0	67

Commune	Parcelle		Lieu-dit	Superficie					
	Section	N°		Totale			Concernée		
				ha	a	ca	ha	a	ca
Montbron	BD	4	La Cornuelle	0	1	19	0	1	19
Montbron	BD	5	La Cornuelle	0	19	66	0	19	66
Montbron	BD	6	La Cornuelle	0	41	6	0	41	6
Montbron	BD	7	La Cornuelle	0	1	63	0	1	63
Montbron	BD	8	La Cornuelle	0	25	15	0	25	15
Montbron	BD	9	La Cornuelle	0	91	69	0	91	69
Montbron	BD	10	La Cornuelle	0	27	38	0	27	38
Montbron	BD	11	La Cornuelle	0	23	10	0	23	10
Montbron	BD	12	Rte de Queriat	0	15	21	0	15	21
Montbron	BD	13	Rte de Souffrignac	0	26	38	0	26	38
Montbron	BD	14	Rte de Queriat	0	40	74	0	40	74
Montbron	BD	15	Rte de Queriat	0	37	97	0	37	97
Montbron	BD	16	Rte de Queriat	0	34	69	0	34	69
Montbron	BD	17	La Cornuelle	0	81	42	0	81	42
Montbron	BD	18	La Cornuelle	0	23	89	0	23	89
Montbron	BD	19	Rte de Queriat	0	23	34	0	23	34
Montbron	BD	21	Rte de Queriat	0	14	32	0	14	32
Montbron	BD	22	Rte de Queriat	0	12	56	0	12	56
Montbron	BD	23	Rte de Queriat	0	30	26	0	30	26
Montbron	BD	25	Rte de Piegut	0	18	22	0	18	22
Montbron	BD	26	La Cornuelle	0	17	83	0	17	83
Montbron	BD	27	Rte de Souffrignac	0	14	35	0	14	35
Montbron	BD	28	Rte de Souffrignac	0	27	79	0	27	79
Montbron	BD	29	Rte de Souffrignac	0	14	85	0	14	85
Montbron	BD	30	Rue de Piegut	0	7	8	0	7	8
Montbron	BD	31	Rte de Souffrignac	0	6	91	0	6	91
Montbron	BD	32	Rte de Piegut	0	40	0	0	40	0
Montbron	BD	33	La Combe Vachou	2	36	56	2	36	56
Montbron	BD	34	La Combe Vachou	0	33	59	0	33	59
Montbron	BD	35	La Combe Vachou	0	31	63	0	31	63
Montbron	BD	36	La Combe Vachou	1	41	98	1	41	98
Montbron	BD	37	La Combe Vachou	0	36	6	0	36	6
Montbron	BD	38	La Combe Vachou	0	51	80	0	51	80
Montbron	BD	39	La Combe Vachou	0	27	62	0	27	62
Montbron	BD	40	La Combe Vachou	0	20	11	0	20	11
Montbron	BD	41	Les Chevenins	0	1	94	0	1	94
Montbron	BD	42	Les Chevenins	0	20	9	0	20	9
Montbron	BD	43	Les Chevenins	0	1	76	0	1	76
Montbron	BD	44	Les Chevenins	0	17	77	0	17	77
Montbron	BD	45	Les Chevenins	0	0	30	0	0	30
Montbron	BD	47	Les Chevenins	0	94	78	0	94	78
Montbron	BD	48	Les Chevenins	0	68	88	0	68	88
Montbron	BD	49	Les Chevenins	0	63	23	0	63	23
Montbron	BD	50	Les Chevenins	0	50	9	0	50	9
Montbron	BD	52	Les Chevenins	0	42	78	0	42	78
Montbron	BD	53	Les Chevenins	3	38	44	3	38	44
Montbron	BD	54	La pièce de La Grande Côte	0	0	10	0	0	10
Montbron	BD	55	La pièce de La Grande Côte	0	20	0	0	20	0
Montbron	BD	56	La pièce de La Grande Côte	0	20	1	0	20	1
Montbron	BD	57	Les Chevenins	0	11	95	0	11	95
Montbron	BD	58	Les Chevenins	0	24	57	0	24	57
Montbron	BD	59	Les Chevenins	1	52	1	1	52	1
Montbron	BD	60	Les Chevenins	0	73	8	0	73	8
Montbron	BD	61	Les Chevenins	0	23	77	0	23	77
Montbron	BD	62	Rte de Piegut	0	20	38	0	20	38
Montbron	BD	63	Les Chevenins	0	22	35	0	22	35
Montbron	BD	64	Les Chevenins	0	59	44	0	59	44
Montbron	BD	65	Les Chevenins	1	38	22	1	38	22
Montbron	BD	66	Les Chevenins	0	25	26	0	25	26

Commune	Parcelle		Lieu-dit	Superficie					
	Section	N°		Totale			Concernée		
				ha	a	ca	ha	a	ca
Montbron	BD	67	Les Chevenins	0	5	71	0	5	71
Montbron	BD	68	Les Chevenins	0	3	68	0	3	68
Montbron	BD	69	Les Chevenins	0	12	0	0	12	0
Montbron	BD	70	Les Chevenins	0	24	94	0	24	94
Montbron	BD	71	Les Chevenins	0	11	99	0	11	99
Montbron	BD	72	La Cornuelle	0	69	1	0	69	1
Montbron	BD	73	La Cornuelle	0	4	82	0	4	82
Montbron	BD	74	La Cornuelle	0	4	75	0	4	75
Montbron	BD	75	La Cornuelle	0	3	78	0	3	78
Montbron	BE	1	Rue Emile Bricq	0	9	58	0	9	58
Montbron	BE	2	Le Pinier	0	2	70	0	2	70
Montbron	BE	3	Rue Emile Bricq	0	12	86	0	12	86
Montbron	BE	4	Rue de L'Eglise	0	19	42	0	19	42
Montbron	BE	5	Rue Emile Bricq	0	25	88	0	25	88
Montbron	BE	6	Le Pinier	2	39	95	2	39	95
Montbron	BE	7	Rue de L'Eglise	1	36	91	1	36	91
Montbron	BE	8	Le Pinier	0	23	99	0	23	99
Montbron	BE	9	Le Pinier	0	7	18	0	7	18
Montbron	BE	10	Fg Saint Maurice	0	4	16	0	4	16
Montbron	BE	11	Fg Saint Maurice	0	5	95	0	5	95
Montbron	BE	12	Fg Saint Maurice	0	2	76	0	2	76
Montbron	BE	13	Fg Saint Maurice	0	1	48	0	1	48
Montbron	BE	14	Fg Saint Maurice	0	2	3	0	2	3
Montbron	BE	15	Fg Saint Maurice	0	15	64	0	15	64
Montbron	BE	16	Fg Saint Maurice	0	0	78	0	0	78
Montbron	BE	17	Fg Saint Maurice	0	0	51	0	0	51
Montbron	BE	18	Fg Saint Maurice	0	0	25	0	0	25
Montbron	BE	19	Fg Saint Maurice	0	0	28	0	0	28
Montbron	BE	20	Fg Saint Maurice	0	0	47	0	0	47
Montbron	BE	21	Rue de Chez Maridou	0	2	77	0	2	77
Montbron	BE	22	Fg Saint Maurice	0	1	27	0	1	27
Montbron	BE	23	Fg Saint Maurice	0	0	44	0	0	44
Montbron	BE	24	Fg Saint Maurice	0	0	63	0	0	63
Montbron	BE	25	Fg Saint Maurice	0	0	75	0	0	75
Montbron	BE	26	Fg Saint Maurice	0	10	81	0	10	81
Montbron	BE	30	Rue de Chez Maridou	0	7	16	0	7	16
Montbron	BE	32	Terre du Pinnier	0	13	81	0	13	81
Montbron	BE	33	Fg Saint Maurice	0	25	36	0	25	36
Montbron	BE	34	Rue de Chez Maridou	0	6	85	0	6	85
Montbron	BE	35	Fg Saint Maurice	0	3	45	0	3	45
Montbron	BE	36	Fg Saint Maurice	0	15	4	0	15	4
Montbron	BE	37	Fg Saint Maurice	0	1	35	0	1	35
Montbron	BE	38	Fg Saint Maurice	0	2	17	0	2	17
Montbron	BE	39	Fg Saint Maurice	0	6	23	0	6	23
Montbron	BE	40	Fg Saint Maurice	0	24	72	0	24	72
Montbron	BE	41	Fg Saint Maurice	0	26	85	0	26	85
Montbron	BE	42	Fg Saint Maurice	0	0	7	0	0	7
Montbron	BE	43	Fg Saint Maurice	0	24	95	0	24	95
Montbron	BE	44	Rue du Doyen Servant	0	8	4	0	8	4
Montbron	BE	45	Rue du Doyen Servant	0	3	18	0	3	18
Montbron	BE	46	Rue de Limoges	0	0	81	0	0	81
Montbron	BE	47	Rue de Limoges	0	4	76	0	4	76
Montbron	BE	48	Rue de Limoges	0	11	43	0	11	43
Montbron	BE	49	Rue de Limoges	0	1	82	0	1	82
Montbron	BE	50	Rue de Limoges	0	1	87	0	1	87
Montbron	BE	51	Rue de Limoges	0	8	11	0	8	11
Montbron	BE	52	Rue de Limoges	0	3	81	0	3	81
Montbron	BE	53	Rue de Limoges	0	3	78	0	3	78
Montbron	BE	54	Rue de Limoges	0	3	96	0	3	96

arrêté DUP Fontgrive

14/36

Commune	Parcelle		Lieu-dit	Superficie					
	Section	N°		Totale			Concernée		
				ha	a	ca	ha	a	ca
Montbron	BE	55	Rue de Limoges	0	15	92	0	15	92
Montbron	BE	56	Rue de Limoges	0	3	95	0	3	95
Montbron	BE	57	Rue de Limoges	0	1	64	0	1	64
Montbron	BE	58	Fg Saint Maurice	0	0	68	0	0	68
Montbron	BE	59	Rue de Limoges	0	3	27	0	3	27
Montbron	BE	60	Fg Saint Maurice	0	0	92	0	0	92
Montbron	BE	61	Fg Saint Maurice	0	2	3	0	2	3
Montbron	BE	62	Rue du Doyen Servant	0	1	7	0	1	7
Montbron	BE	63	Rue de Limoges	0	11	84	0	11	84
Montbron	BE	64	Fg Saint Maurice	0	8	53	0	8	53
Montbron	BE	65	Rue du Doyen Servant	0	2	69	0	2	69
Montbron	BE	66	Rue de Limoges	0	0	95	0	0	95
Montbron	BE	67	Rue de L'Eglise	0	44	64	0	44	64
Montbron	BE	68	Fg Saint Maurice	0	4	15	0	4	15
Montbron	BE	69	Fg Saint Maurice	0	1	55	0	1	55
Montbron	BE	70	Rue de L'Eglise	0	0	44	0	0	44
Montbron	BE	71	Rue de L'Eglise	0	0	55	0	0	55
Montbron	BE	72	Rue de L'Eglise	0	1	0	0	1	0
Montbron	BE	73	Rue de L'Eglise	0	0	78	0	0	78
Montbron	BE	74	Rue de L'Eglise	0	2	85	0	2	85
Montbron	BE	75	Rue de L'Eglise	0	1	48	0	1	48
Montbron	BE	76	Rue de L'Eglise	0	1	99	0	1	99
Montbron	BE	77	Rue de L'Eglise	0	6	95	0	6	95
Montbron	BE	78	Rue de L'Eglise	0	7	82	0	7	82
Montbron	BE	79	Fg Saint Maurice	0	1	12	0	1	12
Montbron	BE	80	Fg Saint Maurice	0	7	24	0	7	24
Montbron	BE	81	Rue de L'Eglise	0	2	66	0	2	66
Montbron	BE	82	Fg Saint Maurice	0	3	31	0	3	31
Montbron	BE	83	Rue de L'Eglise	0	1	44	0	1	44
Montbron	BE	84	Rue de L'Eglise	0	3	61	0	3	61
Montbron	BE	85	Fg Saint Maurice	0	7	86	0	7	86
Montbron	BE	86	Rue de Limoges	0	5	94	0	5	94
Montbron	BE	87	Rue de Limoges	0	2	38	0	2	38
Montbron	BE	88	Rue de Limoges	0	3	34	0	3	34
Montbron	BE	89	Rue de Limoges	0	2	98	0	2	98
Montbron	BE	90	Rue de Limoges	0	3	20	0	3	20
Montbron	BE	91	Rue de Limoges	0	5	51	0	5	51
Montbron	BE	92	Rue de Limoges	0	2	16	0	2	16
Montbron	BE	93	Rue de Limoges	0	0	55	0	0	55
Montbron	BE	94	Rue de L'Eglise	0	8	27	0	8	27
Montbron	BE	95	Rue de L'Eglise	0	0	13	0	0	13
Montbron	BE	96	Rue de Limoges	0	1	60	0	1	60
Montbron	BE	97	Rue de Limoges	0	3	26	0	3	26
Montbron	BE	98	Rue de Limoges	0	4	92	0	4	92
Montbron	BE	99	Rue de Limoges	0	1	80	0	1	80
Montbron	BE	100	La Ville	0	2	46	0	2	46
Montbron	BE	101	La Ville	0	2	55	0	2	55
Montbron	BE	102	La Ville	0	5	51	0	5	51
Montbron	BE	103	Rue de Limoges	0	4	19	0	4	19
Montbron	BE	104	Rue de Limoges	0	6	64	0	6	64
Montbron	BE	105	Rue de Limoges	0	2	26	0	2	26
Montbron	BE	106	Rue de Limoges	0	1	7	0	1	7
Montbron	BE	107	Rue de Limoges	0	1	18	0	1	18
Montbron	BE	108	Rue de Limoges	0	22	88	0	22	88
Montbron	BE	109	Rue de Limoges	0	8	74	0	8	74
Montbron	BE	110	Rue de Limoges	0	3	31	0	3	31
Montbron	BE	111	Rue de Limoges	0	1	55	0	1	55
Montbron	BE	112	Rue de Limoges	0	0	75	0	0	75
Montbron	BE	113	Rue de Limoges	0	0	89	0	0	89

Commune	Parcelle		Lieu-dit	Superficie					
	Section	N°		Totale			Concernée		
				ha	a	ca	ha	a	ca
Montbron	BE	114	Rue de Limoges	0	1	18	0	1	18
Montbron	BE	115	Rue de Limoges	0	8	19	0	8	19
Montbron	BE	116	Rue de Limoges	0	3	7	0	3	7
Montbron	BE	117	Rue de Limoges	0	3	25	0	3	25
Montbron	BE	118	Rue de Limoges	0	1	49	0	1	49
Montbron	BE	119	Rue de Limoges	0	0	73	0	0	73
Montbron	BE	120	Rue de Limoges	0	0	70	0	0	70
Montbron	BE	121	Av du Groupe Scolaire	0	1	34	0	1	34
Montbron	BE	122	Rue de Limoges	0	0	97	0	0	97
Montbron	BE	123	Av du Groupe Scolaire	0	7	3	0	7	3
Montbron	BE	124	Av du Groupe Scolaire	0	2	19	0	2	19
Montbron	BE	125	La Ville	0	2	23	0	2	23
Montbron	BE	126	La Ville	0	2	15	0	2	15
Montbron	BE	127	Av du Groupe Scolaire	0	7	37	0	7	37
Montbron	BE	128	Av du Groupe Scolaire	0	5	88	0	5	88
Montbron	BE	129	Av du Groupe Scolaire	0	6	37	0	6	37
Montbron	BE	130	Rue Pierre Albert	0	11	18	0	11	18
Montbron	BE	131	La Ville	0	8	26	0	8	26
Montbron	BE	132	Place Naud	0	2	73	0	2	73
Montbron	BE	133	Place Naud	0	1	22	0	1	22
Montbron	BE	134	Place Naud	0	3	40	0	3	40
Montbron	BE	135	Place Naud	0	3	29	0	3	29
Montbron	BE	136	Place Naud	0	1	33	0	1	33
Montbron	BE	137	La Ville	0	8	60	0	8	60
Montbron	BE	138	Place Naud	0	6	17	0	6	17
Montbron	BE	139	Place Naud	0	7	5	0	7	5
Montbron	BE	141	Rue Pierre Albert	0	5	17	0	5	17
Montbron	BE	143	Rue Pierre Albert	0	2	75	0	2	75
Montbron	BE	144	Rue de La Chapelle des Lepreux	0	6	12	0	6	12
Montbron	BE	145	Place Naud	0	11	39	0	11	39
Montbron	BE	146	Chemin des Epars	0	5	59	0	5	59
Montbron	BE	147	La Ville	0	5	66	0	5	66
Montbron	BE	148	Chemin des Epars	0	10	73	0	10	73
Montbron	BE	149	Rue Pierre Albert	0	9	23	0	9	23
Montbron	BE	150	Rue Pierre Albert	0	4	73	0	4	73
Montbron	BE	151	Av du Groupe Scolaire	0	6	24	0	6	24
Montbron	BE	152	Av du Groupe Scolaire	0	6	23	0	6	23
Montbron	BE	153	Av du Groupe Scolaire	0	5	65	0	5	65
Montbron	BE	154	Av du Groupe Scolaire	0	4	84	0	4	84
Montbron	BE	155	Av du Groupe Scolaire	0	4	96	0	4	96
Montbron	BE	156	Av du Groupe Scolaire	0	7	5	0	7	5
Montbron	BE	157	La Ville	0	6	95	0	6	95
Montbron	BE	158	Rue du Professeur Basset	0	4	17	0	4	17
Montbron	BE	159	Rue du Professeur Basset	0	4	17	0	4	17
Montbron	BE	160	Rue du Professeur Basset	0	12	88	0	12	88
Montbron	BE	161	Rue du Professeur Basset	0	11	97	0	11	97
Montbron	BE	163	La Ville	0	0	70	0	0	70
Montbron	BE	164	Rue de La Chapelle des Lepreux	0	5	97	0	5	97
Montbron	BE	165	Rue de La Chapelle des Lepreux	0	3	19	0	3	19
Montbron	BE	166	La Ville	0	8	86	0	8	86
Montbron	BE	167	Chemin des Epars	0	5	62	0	5	62
Montbron	BE	168	Rue de La Chapelle des Lepreux	0	8	51	0	8	51
Montbron	BE	169	Place Naud	0	5	62	0	5	62
Montbron	BE	170	Rue des Vieilles Ecoles	0	17	4	0	17	4
Montbron	BE	171	Rue des Vieilles Ecoles	0	5	4	0	5	4
Montbron	BE	172	Rue d'Angoulême	0	5	78	0	5	78
Montbron	BE	173	Rue des Vieilles Ecoles	0	3	41	0	3	41
Montbron	BE	174	Rue d'Angoulême	0	1	15	0	1	15
Montbron	BE	175	Rue d'Angoulême	0	1	28	0	1	28

Commune	Parcelle		Lieu-dit	Superficie					
	Section	N°		Totale			Concernée		
				ha	a	ca	ha	a	ca
Montbron	BE	176	Rue d'Angoulême	0	2	23	0	2	23
Montbron	BE	177	Rue d'Angoulême	0	8	67	0	8	67
Montbron	BE	178	Rue d'Angoulême	0	3	4	0	3	4
Montbron	BE	179	Rue d'Angoulême	0	3	99	0	3	99
Montbron	BE	180	Rue de La Chapelle des Lepreux	0	6	12	0	6	12
Montbron	BE	181	Place Naud	0	6	24	0	6	24
Montbron	BE	182	Rue d'Angoulême	0	3	76	0	3	76
Montbron	BE	183	Rue d'Angoulême	0	1	15	0	1	15
Montbron	BE	184	Rue d'Angoulême	0	5	4	0	5	4
Montbron	BE	185	Rue d'Angoulême	0	2	19	0	2	19
Montbron	BE	186	Rue Dulac	0	2	57	0	2	57
Montbron	BE	187	Rue Dulac	0	2	36	0	2	36
Montbron	BE	188	Rue Dulac	0	1	33	0	1	33
Montbron	BE	189	La Ville	0	2	35	0	2	35
Montbron	BE	190	Rue Dulac	0	2	56	0	2	56
Montbron	BE	191	Rue Dulac	0	1	77	0	1	77
Montbron	BE	192	Rue Dulac	0	1	73	0	1	73
Montbron	BE	193	Place Naud	0	2	52	0	2	52
Montbron	BE	194	Rue Dulac	0	1	51	0	1	51
Montbron	BE	195	Place Naud	0	0	38	0	0	38
Montbron	BE	196	Rue Dulac	0	3	4	0	3	4
Montbron	BE	197	Rue Dulac	0	3	11	0	3	11
Montbron	BE	198	Rue de Limoges	0	11	33	0	11	33
Montbron	BE	199	Rue Dulac	0	4	42	0	4	42
Montbron	BE	200	Rue Dulac	0	1	58	0	1	58
Montbron	BE	201	Rue d'Angoulême	0	1	81	0	1	81
Montbron	BE	202	Rue de Limoges	0	1	68	0	1	68
Montbron	BE	203	La Ville	0	2	97	0	2	97
Montbron	BE	204	Rue de Limoges	0	4	72	0	4	72
Montbron	BE	205	Rue de Limoges	0	1	16	0	1	16
Montbron	BE	206	Rue de Limoges	0	4	57	0	4	57
Montbron	BE	207	Rue de Limoges	0	9	9	0	9	9
Montbron	BE	208	La Ville	0	4	33	0	4	33
Montbron	BE	209	Place Naud	0	4	53	0	4	53
Montbron	BE	210	Rue de Limoges	0	0	56	0	0	56
Montbron	BE	211	Rue Emile Bricq	0	0	42	0	0	42
Montbron	BE	212	Rue Emile Bricq	0	0	40	0	0	40
Montbron	BE	214	Rue de Limoges	0	1	6	0	1	6
Montbron	BE	215	Rue de Limoges	0	3	13	0	3	13
Montbron	BE	216	Rue de Limoges	0	5	0	0	5	0
Montbron	BE	217	Rue de L'Eglise	0	1	75	0	1	75
Montbron	BE	218	Rue de L'Eglise	0	3	65	0	3	65
Montbron	BE	219	Rue de L'Eglise	0	3	58	0	3	58
Montbron	BE	220	Rue de L'Eglise	0	0	53	0	0	53
Montbron	BE	221	Rue de L'Eglise	0	3	75	0	3	75
Montbron	BE	222	Rue de L'Eglise	0	5	69	0	5	69
Montbron	BE	223	Rue de L'Eglise	0	4	55	0	4	55
Montbron	BE	224	Rue Emile Bricq	0	3	35	0	3	35
Montbron	BE	225	Rue Emile Bricq	0	2	2	0	2	2
Montbron	BE	226	Rue Emile Bricq	0	7	10	0	7	10
Montbron	BE	227	Rue de L'Eglise	0	3	81	0	3	81
Montbron	BE	229	Rue de L'Eglise	0	4	62	0	4	62
Montbron	BE	230	Rue de L'Eglise	0	2	9	0	2	9
Montbron	BE	231	Rue de L'Eglise	0	2	11	0	2	11
Montbron	BE	232	Rue de L'Eglise	0	0	58	0	0	58
Montbron	BE	234	Rue Emile Bricq	0	4	33	0	4	33
Montbron	BE	235	Rue Emile Bricq	0	5	22	0	5	22
Montbron	BE	236	Rue Emile Bricq	0	17	93	0	17	93
Montbron	BE	237	Rue de L'Eglise	0	12	16	0	12	16

Commune	Parcelle		Lieu-dit	Superficie					
	Section	N°		Totale			Concernée		
				ha	a	ca	ha	a	ca
Montbron	BE	238	La Ville	0	3	95	0	3	95
Montbron	BE	239	La Ville	0	1	7	0	1	7
Montbron	BE	240	Le Pinier	0	0	35	0	0	35
Montbron	BE	241	Fg Saint Maurice	0	7	54	0	7	54
Montbron	BE	242	Rue de Limoges	0	1	4	0	1	4
Montbron	BE	243	Rue de Limoges	0	0	88	0	0	88
Montbron	BE	244	Rue de L'Eglise	0	1	60	0	1	60
Montbron	BE	245	La Ville	0	6	49	0	6	49
Montbron	BE	246	Fg Saint Maurice	0	0	27	0	0	27
Montbron	BE	247	Fg Saint Maurice	0	1	98	0	1	98
Montbron	BE	248	Fg Saint Maurice	0	1	73	0	1	73
Montbron	BE	249	Fg Saint Maurice	0	14	54	0	14	54
Montbron	BE	250	Fg Saint Maurice	0	0	38	0	0	38
Montbron	BE	251	Fg Saint Maurice	0	1	80	0	1	80
Montbron	BE	252	Fg Saint Maurice	0	23	17	0	23	17
Montbron	BE	253	Terre du Pinnier	0	42	58	0	42	58
Montbron	BE	254	La Ville	0	0	21	0	0	21
Montbron	BE	255	La Ville	0	5	35	0	5	35
Montbron	BE	256	La Ville	0	2	64	0	2	64
Montbron	BE	257	Rue Pierre Albert	0	1	77	0	1	77
Montbron	BE	258	La Ville	0	0	62	0	0	62
Montbron	BE	259	La Ville	0	2	84	0	2	84
Montbron	BE	260	La Ville	0	0	22	0	0	22
Montbron	BH	5	Le Grand Pré de la Metairie	2	99	83	2	99	83
Montbron	BH	8	Les Sablons	0	34	55	0	34	55
Montbron	BH	57	Terres de Sautraie	3	1	93	3	1	93
Montbron	BH	62	Chez Marvaud	0	84	42	0	84	42
Montbron	BH	63	Chez Marvaud	0	11	77	0	11	77
Montbron	BH	64	Chez Marvaud	0	73	46	0	73	46
Montbron	BH	65	Chez Marvaud	0	47	72	0	47	72
Montbron	BH	66	Chez Marvaud	0	51	88	0	51	88
Montbron	BH	67	Chez Marvaud	0	8	62	0	8	62
Montbron	BH	68	Chez Marvaud	0	8	60	0	8	60
Montbron	BH	69	Chez Marvaud	0	0	67	0	0	67
Montbron	BH	70	Chez Marvaud	0	28	22	0	28	22
Montbron	BH	71	Chez Marvaud	0	18	3	0	18	3
Montbron	BH	72	Chez Marvaud	0	33	1	0	33	1
Montbron	BH	73	Chez Marvaud	0	16	27	0	16	27
Montbron	BH	75	Chez Marvaud	0	15	88	0	15	88
Montbron	BH	76	Chez Marvaud	0	2	4	0	2	4
Montbron	BH	77	Chez Marvaud	0	16	37	0	16	37
Montbron	BH	78	Chez Marvaud	0	2	55	0	2	55
Montbron	BH	79	Chez Marvaud	0	52	76	0	52	76
Montbron	BH	80	Chez Marvaud	0	4	93	0	4	93
Montbron	BH	81	Chez Marvaud	0	11	16	0	11	16
Montbron	BH	82	Chez Marvaud	0	1	23	0	1	23
Montbron	BH	83	Chez Marvaud	0	6	8	0	6	8
Montbron	BH	84	Chez Marvaud	0	36	72	0	36	72
Montbron	BH	86	Chez Marvaud	0	0	25	0	0	25
Montbron	BH	87	Chez Marvaud	0	22	44	0	22	44
Montbron	BH	88	La Grande Pièce de la côte	0	22	15	0	22	15
Montbron	BH	89	La Grande Pièce de la côte	0	19	78	0	19	78
Montbron	BH	90	La Grande Pièce de la côte	2	11	53	2	11	53
Montbron	BH	91	La Grande Pièce de la côte	0	4	48	0	4	48
Montbron	BH	92	La Grande Pièce de la côte	0	5	76	0	5	76
Montbron	BH	97	Mongouvert	1	83	96	1	83	96
Montbron	BH	98	Mongouvert	1	52	38	1	52	38
Montbron	BH	99	Les Côteaux de la Melette	0	74	13	0	74	13
Montbron	BH	100	Les Côteaux de la Melette	0	0	64	0	0	64

Commune	Parcelle		Lieu-dit	Superficie					
	Section	N°		Totale			Concernée		
				ha	a	ca	ha	a	ca
Montbron	BH	101	Les Côteaux de la Melette	0	84	92	0	84	92
Montbron	BH	102	Les Côteaux de la Melette	0	33	41	0	33	41
Montbron	BH	103	Les Sablons	0	53	25	0	53	25
Montbron	BH	104	Les Sablons	2	45	80	2	45	80
Montbron	BH	105	Les Sablons	3	15	66	3	15	66
Montbron	BH	106	Les Sablons	0	46	53	0	46	53
Montbron	BH	107	Les Sablons	1	28	61	1	28	61
Montbron	BH	108	Les Sablons	0	45	43	0	45	43
Montbron	BH	110	Chez Marvaud	2	37	65	2	37	65
Montbron	BH	111	Chez Marvaud	0	15	17	0	15	17
Montbron	BH	112	Chez Marvaud	0	4	77	0	4	77
Montbron	BH	115	Chez Marvaud	0	0	38	0	0	38
Montbron	BH	116	Chez Marvaud	0	0	13	0	0	13
Montbron	BH	117	La Grande Pièce de la côte	6	42	93	6	42	93
Montbron	BH	118	La Grande Pièce de la côte	3	16	91	3	16	91
Montbron	BH	119	La Grande Pièce de la côte	0	31	20	0	31	20
Montbron	BH	120	Mongouvert	0	62	82	0	62	82
Montbron	BH	121	Mongouvert	0	3	91	0	3	91
Montbron	BH	122	Mongouvert	1	37	46	1	37	46
Montbron	BH	123	Mongouvert	0	8	33	0	8	33
Montbron	BH	124	Mongouvert	0	56	42	0	56	42
Montbron	BH	125	Mongouvert	0	4	65	0	4	65
Montbron	BK	1	Les Tevenins	0	23	15	0	23	15
Montbron	BK	2	Les Tevenins	1	51	89	1	51	89
Montbron	BK	3	Les Tevenins	0	35	79	0	35	79
Montbron	BK	4	Les Tevenins	0	42	62	0	42	62
Montbron	BK	5	Les Tevenins	2	31	72	2	31	72
Montbron	BK	6	Les Tevenins	0	61	21	0	61	21
Montbron	BK	7	Les Tevenins	2	61	70	2	61	70
Montbron	BK	8	Les Thevenins	0	37	99	0	37	99
Montbron	BK	9	Les Tevenins	0	86	69	0	86	69
Montbron	BK	10	Les Tevenins	2	77	54	2	77	54
Montbron	BK	11	Les Tevenins	3	75	81	3	75	81
Montbron	BK	12	Les Baisses et Les Groyes	0	39	77	0	39	77
Montbron	BK	13	Les Baisses et Les Groyes	0	37	53	0	37	53
Montbron	BK	14	Les Baisses et Les Groyes	0	21	74	0	21	74
Montbron	BK	15	Les Baisses et Les Groyes	0	63	67	0	63	67
Montbron	BK	16	Les Baisses et Les Groyes	1	31	17	1	31	17
Montbron	BK	17	Les Baisses et Les Groyes	0	23	27	0	23	27
Montbron	BK	18	Les Baisses et Les Groyes	1	30	49	1	30	49
Montbron	BK	19	Les Baisses et Les Groyes	1	82	74	1	82	74
Montbron	BK	20	Les Baisses et Les Groyes	0	74	60	0	74	60
Montbron	BK	21	Les Baisses et Les Groyes	0	23	23	0	23	23
Montbron	BK	22	Les Baisses et Les Groyes	0	23	53	0	23	53
Montbron	BK	23	Les Baisses et Les Groyes	0	13	18	0	13	18
Montbron	BK	24	Les Baisses et Les Groyes	0	13	74	0	13	74
Montbron	BK	25	Les Baisses et Les Groyes	0	26	84	0	26	84
Montbron	BK	26	Les Baisses et Les Groyes	0	22	61	0	22	61
Montbron	BK	27	Les Baisses et Les Groyes	0	99	38	0	99	38
Montbron	BK	28	Les Baisses et Les Groyes	0	60	25	0	60	25
Montbron	BK	30	Les Baisses et Les Groyes	0	37	96	0	37	96
Montbron	BK	31	Les Baisses et Les Groyes	0	29	67	0	29	67
Montbron	BK	32	Les Baisses et Les Groyes	0	12	93	0	12	93
Montbron	BK	33	Les Baisses et Les Groyes	0	21	53	0	21	53
Montbron	BK	34	Les Baisses et Les Groyes	0	34	80	0	34	80
Montbron	BK	35	Les Baisses et Les Groyes	0	75	43	0	75	43
Montbron	BK	36	Les Baisses et Les Groyes	2	53	44	2	53	44
Montbron	BK	37	Les Baisses et Les Groyes	0	9	16	0	9	16
Montbron	BK	38	Les Baisses et Les Groyes	0	32	3	0	32	3

Commune	Parcelle		Lieu-dit	Superficie					
	Section	N°		Totale			Concernée		
				ha	a	ca	ha	a	ca
Montbron	BK	39	Les Baisses et Les Groyes	0	12	44	0	12	44
Montbron	BK	40	Les Baisses et Les Groyes	0	26	28	0	26	28
Montbron	BK	41	Les Pradelles	0	0	58	0	0	58
Montbron	BK	42	Les Pradelles	0	5	55	0	5	55
Montbron	BK	43	Les Pradelles	0	31	57	0	31	57
Montbron	BK	44	Les Pradelles	0	13	72	0	13	72
Montbron	BK	45	Les Pradelles	0	9	40	0	9	40
Montbron	BK	46	Les Pradelles	0	52	77	0	52	77
Montbron	BK	47	Les Pradelles	0	83	32	0	83	32
Montbron	BK	48	Les Pradelles	0	48	58	0	48	58
Montbron	BK	49	Les Pradelles	0	36	3	0	36	3
Montbron	BK	50	Les Pradelles	0	38	14	0	38	14
Montbron	BK	55	Les Pradelles	0	85	81	0	85	81
Montbron	BK	56	Les Pradelles	2	32	42	2	32	42
Montbron	BK	57	Les Pradelles	0	43	30	0	43	30
Montbron	BK	58	Les Pradelles	0	47	97	0	47	97
Montbron	BK	59	Les Baisses et Les Groyes	1	12	82	1	12	82
Montbron	BK	60	Les Baisses et Les Groyes	0	27	20	0	27	20
Montbron	BK	61	Les Baisses et Les Groyes	0	65	70	0	65	70
Montbron	BK	62	Les Baisses et Les Groyes	0	20	36	0	20	36
Montbron	BK	63	Les Baisses et Les Groyes	2	15	96	2	15	96
Montbron	BK	64	Les Baisses et Les Groyes	0	95	91	0	95	91
Montbron	BK	65	Les Baisses et Les Groyes	0	14	69	0	14	69
Montbron	BK	66	Les Baisses et Les Groyes	0	16	36	0	16	36
Montbron	BK	67	Les Baisses et Les Groyes	0	31	19	0	31	19
Montbron	BK	68	Les Baisses et Les Groyes	0	33	2	0	33	2
Montbron	BK	69	Charouillac	0	13	26	0	13	26
Montbron	BK	70	Charouillac	0	9	77	0	9	77
Montbron	BK	71	Charouillac	0	9	82	0	9	82
Montbron	BK	72	Charouillac	0	25	4	0	25	4
Montbron	BK	73	Charouillac	0	13	81	0	13	81
Montbron	BK	74	Charouillac	0	78	89	0	78	89
Montbron	BK	75	Charouillac	0	24	54	0	24	54
Montbron	BK	76	Charouillac	0	8	65	0	8	65
Montbron	BK	77	Charouillac	0	20	66	0	20	66
Montbron	BK	78	Charouillac	0	4	94	0	4	94
Montbron	BK	79	Charouillac	0	10	67	0	10	67
Montbron	BK	80	Le Panisson	0	35	43	0	35	43
Montbron	BK	81	Le Panisson	0	0	72	0	0	72
Montbron	BK	82	Le Panisson	0	8	94	0	8	94
Montbron	BK	83	Le Panisson	0	6	24	0	6	24
Montbron	BK	84	Le Panisson	0	10	5	0	10	5
Montbron	BK	85	Le Panisson	0	21	91	0	21	91
Montbron	BK	86	Le Panisson	0	7	94	0	7	94
Montbron	BK	87	Le Panisson	0	67	63	0	67	63
Montbron	BK	88	Le Panisson	0	53	11	0	53	11
Montbron	BK	89	Le Panisson	0	9	54	0	9	54
Montbron	BK	90	Le Panisson	0	28	72	0	28	72
Montbron	BK	91	La Combe	0	75	62	0	75	62
Montbron	BK	92	La Combe	0	80	58	0	80	58
Montbron	BK	93	La Combe	0	90	96	0	90	96
Montbron	BK	94	La Combe	0	24	90	0	24	90
Montbron	BK	95	La Combe	0	62	90	0	62	90
Montbron	BK	96	La Combe	0	31	55	0	31	55
Montbron	BK	97	La Combe	1	86	71	1	86	71
Montbron	BK	98	Le Panisson	0	17	6	0	17	6
Montbron	BK	99	La Combe	0	34	93	0	34	93
Montbron	BK	100	La Combe	0	88	86	0	88	86
Montbron	BK	101	La Combe	0	60	20	0	60	20

Commune	Parcelle		Lieu-dit	Superficie					
	Section	N°		Totale			Concernée		
				ha	a	ca	ha	a	ca
Montbron	BK	102	La Combe	0	37	59	0	37	59
Montbron	BK	103	La Combe	0	48	76	0	48	76
Montbron	BK	104	La Combe	0	91	62	0	91	62
Montbron	BK	105	La Combe	2	54	37	2	54	37
Montbron	BK	106	La Combe	0	13	36	0	13	36
Montbron	BK	107	La Combe	0	8	58	0	8	58
Montbron	BK	108	La Combe	0	66	41	0	66	41
Montbron	BK	109	Les Groyes	1	54	27	1	54	27
Montbron	BK	110	Les Groyes	1	28	52	1	28	52
Montbron	BK	111	Les Groyes	1	17	58	1	17	58
Montbron	BK	112	Les Groyes	0	42	57	0	42	57
Montbron	BK	113	Les Groyes	1	57	82	1	57	82
Montbron	BK	114	Les Groyes	0	47	57	0	47	57
Montbron	BK	116	Les Groyes	2	67	36	2	67	36
Montbron	BK	117	Les Groyes	0	80	15	0	80	15
Montbron	BK	118	Les Coutures	0	52	10	0	52	10
Montbron	BK	119	Les Coutures	0	30	14	0	30	14
Montbron	BK	120	Les Coutures	0	93	54	0	93	54
Montbron	BK	121	Les Coutures	1	19	74	1	19	74
Montbron	BK	122	Les Coutures	0	36	29	0	36	29
Montbron	BK	123	Les Coutures	0	36	89	0	36	89
Montbron	BK	124	Les Coutures	0	77	56	0	77	56
Montbron	BK	125	Le clos de Marvaud	0	26	77	0	26	77
Montbron	BK	126	Le clos de Marvaud	1	11	26	1	11	26
Montbron	BK	127	Le clos de Marvaud	0	23	45	0	23	45
Montbron	BK	128	Le clos de Marvaud	0	25	29	0	25	29
Montbron	BK	129	Le clos de Marvaud	0	45	22	0	45	22
Montbron	BK	130	Le clos de Marvaud	0	84	27	0	84	27
Montbron	BK	131	Le clos de Marvaud	0	63	59	0	63	59
Montbron	BK	132	Le clos de Marvaud	0	22	96	0	22	96
Montbron	BK	133	Le clos de Marvaud	0	77	27	0	77	27
Montbron	BK	134	Le clos de Marvaud	1	22	57	1	22	57
Montbron	BK	135	Le clos de Marvaud	2	26	5	2	26	5
Montbron	BK	136	Le clos de Marvaud	0	27	54	0	27	54
Montbron	BK	137	Le clos de Marvaud	0	81	29	0	81	29
Montbron	BK	138	Le clos de Marvaud	0	86	80	0	86	80
Montbron	BK	139	Le clos de Marvaud	0	50	28	0	50	28
Montbron	BK	140	Les Queriat	1	21	62	1	21	62
Montbron	BK	141	Les Queriat	0	88	30	0	88	30
Montbron	BK	142	Les Queriat	0	45	16	0	45	16
Montbron	BK	143	Les Queriat	0	9	6	0	9	6
Montbron	BK	144	Les Queriat	0	30	26	0	30	26
Montbron	BK	145	Les Queriat	0	42	11	0	42	11
Montbron	BK	146	Les Queriat	0	26	13	0	26	13
Montbron	BK	147	Les Queriat	0	48	4	0	48	4
Montbron	BK	148	Les Queriat	0	13	60	0	13	60
Montbron	BK	149	Le clos de Marvaud	0	9	37	0	9	37
Montbron	BK	150	Les Queriat	1	13	84	1	13	84
Montbron	BK	151	Les Queriat	0	81	59	0	81	59
Montbron	BK	152	Les Queriat	0	64	65	0	64	65
Montbron	BK	153	Les Queriat	1	6	2	1	6	2
Montbron	BK	154	Les Queriat	0	51	51	0	51	51
Montbron	BK	155	Les Queriat	0	16	16	0	16	16
Montbron	BK	156	Les Queriat	0	14	80	0	14	80
Montbron	BK	157	Les Queriat	1	6	87	1	6	87
Montbron	BK	158	Les Queriat	0	38	32	0	38	32
Montbron	BK	159	Les Queriat	0	38	74	0	38	74
Montbron	BK	160	Les Queriat	7	43	78	7	43	78
Montbron	BK	161	Les Queriat	0	48	37	0	48	37

Commune	Parcelle		Lieu-dit	Superficie					
	Section	N°		Totale			Concernée		
				ha	a	ca	ha	a	ca
Montbron	BK	162	Les Queriat	0	29	94	0	29	94
Montbron	BK	163	Les Queriat	0	30	40	0	30	40
Montbron	BK	164	Les Queriat	0	77	98	0	77	98
Montbron	BK	165	Les Queriat	0	77	64	0	77	64
Montbron	BK	166	Les Queriat	0	38	15	0	38	15
Montbron	BK	167	Les Queriat	1	28	54	1	28	54
Montbron	BK	168	Les Queriat	0	76	82	0	76	82
Montbron	BK	169	Les Queriat	0	68	26	0	68	26
Montbron	BK	170	Les Queriat	0	79	17	0	79	17
Montbron	BK	171	Les Queriat	0	5	17	0	5	17
Montbron	BK	172	Les Coutures	0	17	21	0	17	21
Montbron	BK	173	Les Coutures	0	34	35	0	34	35
Montbron	BK	174	Les Coutures	0	86	12	0	86	12
Montbron	BK	175	Les Coutures	1	85	60	1	85	60
Montbron	BK	177	Les Coutures	0	13	11	0	13	11
Montbron	BK	178	Les Coutures	0	89	97	0	89	97
Montbron	BK	179	Les Groyes	0	38	78	0	38	78
Montbron	BK	180	Les Coutures	0	26	73	0	26	73
Montbron	BK	181	Les Coutures	0	1	25	0	1	25
Montbron	BK	182	Les Coutures	1	42	45	1	42	45
Montbron	BK	183	Les Coutures	1	22	79	1	22	79
Montbron	BK	184	Les Coutures	0	70	60	0	70	60
Montbron	BK	185	Les Coutures	1	70	67	1	70	67
Montbron	BK	186	Les Coutures	0	14	64	0	14	64
Montbron	BK	187	Les Coutures	0	38	41	0	38	41
Montbron	BK	188	Les Coutures	0	39	5	0	39	5
Montbron	BK	189	Les Coutures	0	32	28	0	32	28
Montbron	BK	190	Les Coutures	0	71	38	0	71	38
Montbron	BK	191	Les Coutures	0	20	72	0	20	72
Montbron	BK	192	Les Coutures	0	26	91	0	26	91
Montbron	BK	193	Les Coutures	0	18	49	0	18	49
Montbron	BK	194	Les Coutures	0	18	39	0	18	39
Montbron	BK	195	Les Coutures	0	23	9	0	23	9
Montbron	BK	196	Les Coutures	0	50	13	0	50	13
Montbron	BK	197	Les Coutures	0	0	67	0	0	67
Montbron	BK	198	Les Coutures	0	35	35	0	35	35
Montbron	BK	199	Les Coutures	0	34	76	0	34	76
Montbron	BK	200	Les Coutures	0	8	97	0	8	97
Montbron	BK	201	Les Coutures	0	69	79	0	69	79
Montbron	BK	202	Les Tevenins	0	94	14	0	94	14
Montbron	BK	203	Le clos de Marvaud	0	59	46	0	59	46
Montbron	BK	204	Les Pradelles	0	16	67	0	16	67
Montbron	BK	205	Les Baisces et Les Groyes	0	41	76	0	41	76
Montbron	BK	206	Les Baisces et Les Groyes	6	3	95	6	3	95
Montbron	BK	208	Les Coutures	0	5	55	0	5	55
Montbron	BK	209	Les Coutures	0	23	86	0	23	86
Montbron	BK	210	Les Coutures	0	66	55	0	66	55
Montbron	BK	211	Les Coutures	0	74	4	0	74	4
Montbron	BK	212	Les Coutures	0	11	50	0	11	50
Montbron	BK	213	Les Coutures	0	2	42	0	2	42
Montbron	BK	214	Les Coutures	0	33	7	0	33	7
Montbron	BK	215	Les Groyes	0	15	0	0	15	0
Montbron	BL	1	Les Maurices/Le clos du Loup	0	2	34	0	2	34
Montbron	BL	2	Les Maurices/Le clos du Loup	3	42	13	3	42	13
Montbron	BL	3	Les Maurices/Le clos du Loup	0	83	43	0	83	43
Montbron	BL	4	Les Maurices/Le clos du Loup	0	9	21	0	9	21
Montbron	BL	5	Les Maurices/Le clos du Loup	0	70	53	0	70	53
Montbron	BL	6	Les Maurices/Le clos du Loup	0	78	58	0	78	58
Montbron	BL	7	Les Maurices/Le clos du Loup	0	97	25	0	97	25

Commune	Parcelle		Lieu-dit	Superficie					
	Section	N°		Totale			Concernée		
				ha	a	ca	ha	a	ca
Montbron	BL	8	Res Clos du Loup	0	10	91	0	10	91
Montbron	BL	9	Res Clos du Loup	0	8	78	0	8	78
Montbron	BL	10	Res Clos du Loup	0	9	30	0	9	30
Montbron	BL	11	Res Clos du Loup	0	9	50	0	9	50
Montbron	BL	12	Res Clos du Loup	0	8	3	0	8	3
Montbron	BL	13	Res Clos du Loup	0	8	12	0	8	12
Montbron	BL	14	Res Clos du Loup	0	7	63	0	7	63
Montbron	BL	15	Les Coudraudes	0	40	34	0	40	34
Montbron	BL	16	Le Bas Queriat	0	38	95	0	38	95
Montbron	BL	17	Les Coudraudes	0	10	58	0	10	58
Montbron	BL	18	Les Coudraudes	0	74	18	0	74	18
Montbron	BL	19	Res Clos du Loup	0	8	41	0	8	41
Montbron	BL	20	Res Clos du Loup	0	8	44	0	8	44
Montbron	BL	21	Res Clos du Loup	0	0	10	0	0	10
Montbron	BL	22	Res Clos du Loup	0	9	13	0	9	13
Montbron	BL	23	Res Clos du Loup	0	8	60	0	8	60
Montbron	BL	24	Res Clos du Loup	0	8	47	0	8	47
Montbron	BL	25	Res Clos du Loup	0	8	8	0	8	8
Montbron	BL	26	Res Clos du Loup	0	8	24	0	8	24
Montbron	BL	27	Res Clos du Loup	0	8	35	0	8	35
Montbron	BL	28	Res Clos du Loup	0	8	45	0	8	45
Montbron	BL	29	Res Clos du Loup	0	8	53	0	8	53
Montbron	BL	30	Res Clos du Loup	0	8	23	0	8	23
Montbron	BL	31	Rte de Souffrignac	0	10	11	0	10	11
Montbron	BL	32	Rte de Souffrignac	0	8	31	0	8	31
Montbron	BL	33	Rte de Souffrignac	0	7	57	0	7	57
Montbron	BL	34	Rue des Coudraudes	0	6	19	0	6	19
Montbron	BL	35	Rue des Coudraudes	0	6	4	0	6	4
Montbron	BL	36	Rue des Coudraudes	0	6	94	0	6	94
Montbron	BL	37	Rue des Coudraudes	0	7	91	0	7	91
Montbron	BL	38	Les Coudraudes	0	6	2	0	6	2
Montbron	BL	39	Rte Les Queriat	0	10	11	0	10	11
Montbron	BL	40	Les Coudraudes	0	9	36	0	9	36
Montbron	BL	41	Les Coudraudes	0	6	24	0	6	24
Montbron	BL	42	Les Coudraudes	0	6	9	0	6	9
Montbron	BL	43	Les Coudraudes	0	6	20	0	6	20
Montbron	BL	44	Les Coudraudes	0	5	86	0	5	86
Montbron	BL	45	Rue des Coudraudes	0	0	6	0	0	6
Montbron	BL	46	Les Coudraudes	0	5	41	0	5	41
Montbron	BL	47	Les Coudraudes	0	6	12	0	6	12
Montbron	BL	48	Rte de Souffrignac	0	6	82	0	6	82
Montbron	BL	49	Rte de Souffrignac	0	8	65	0	8	65
Montbron	BL	50	Les Coudraudes	0	5	73	0	5	73
Montbron	BL	51	Les Coudraudes	0	7	47	0	7	47
Montbron	BL	52	Les Coudraudes	0	5	72	0	5	72
Montbron	BL	54	Les Queriat	0	58	87	0	58	87
Montbron	BL	55	Les Queriat	0	2	30	0	2	30
Montbron	BL	56	Les Queriat	0	97	29	0	97	29
Montbron	BL	57	Les Queriat	2	86	63	2	86	63
Montbron	BL	58	Les Queriat	0	3	72	0	3	72
Montbron	BL	59	Les Queriat	0	32	73	0	32	73
Montbron	BL	60	Les Coudraudes	0	59	58	0	59	58
Montbron	BL	126	Rte Les Queriat	0	8	10	0	8	10
Montbron	BL	127	Rte Les Queriat	0	7	91	0	7	91
Montbron	BL	128	Rte Les Queriat	0	9	33	0	9	33
Montbron	BL	129	Rte Les Queriat	0	9	55	0	9	55
Montbron	BL	130	Rte Les Queriat	0	20	8	0	20	8
Montbron	BL	131	Rte Les Queriat	0	5	74	0	5	74
Montbron	BL	132	Rte Les Queriat	1	37	18	1	37	18

Commune	Parcelle		Lieu-dit	Superficie					
	Section	N°		Totale			Concernée		
				ha	a	ca	ha	a	ca
Montbron	BM	1	la Cornuelle	2	57	18	2	57	18
Montbron	BM	2	la Cornuelle	0	4	75	0	4	75
Montbron	BM	3	la Cornuelle	1	92	4	1	92	4
Montbron	BM	4	la Cornuelle	0	53	19	0	53	19
Montbron	BM	5	la Cornuelle	0	21	57	0	21	57
Montbron	BM	6	Les Brousses	0	15	22	0	15	22
Montbron	BM	7	Les Brousses	0	15	66	0	15	66
Montbron	BM	8	Les Brousses	0	1	27	0	1	27
Montbron	BM	9	Les Brousses	0	7	49	0	7	49
Montbron	BM	10	Les Brousses	0	22	89	0	22	89
Montbron	BM	11	Les Brousses	0	3	65	0	3	65
Montbron	BM	12	Les Brousses	0	2	60	0	2	60
Montbron	BM	13	Les Brousses	0	1	24	0	1	24
Montbron	BM	14	Les Brousses	0	3	17	0	3	17
Montbron	BM	15	Les Brousses	0	3	90	0	3	90
Montbron	BM	16	Les Brousses	0	5	27	0	5	27
Montbron	BM	17	Les Brousses	0	15	43	0	15	43
Montbron	BM	18	Les Brousses	0	2	0	0	2	0
Montbron	BM	19	Les Brousses	0	11	74	0	11	74
Montbron	BM	20	Les Brousses	0	7	95	0	7	95
Montbron	BM	21	La Cabourne	0	15	1	0	15	1
Montbron	BM	22	La Cabourne	0	18	50	0	18	50
Montbron	BM	23	La Cabourne	0	53	90	0	53	90
Montbron	BM	24	La Cabourne	0	46	78	0	46	78
Montbron	BM	25	La Cabourne	5	17	8	5	17	8
Montbron	BM	26	La Cabourne	1	86	31	1	86	31
Montbron	BM	27	Le Bas Queriat	1	49	18	1	49	18
Montbron	BM	28	La Cornuelle	0	68	6	0	68	6
Montbron	BM	29	Le Bas Queriat	1	5	63	1	5	63
Montbron	BM	30	Le Bas Queriat	0	74	60	0	74	60
Montbron	BM	31	Le Bas Queriat	0	29	74	0	29	74
Montbron	BM	32	Le Bas Queriat	0	82	16	0	82	16
Montbron	BM	33	Le Bas Queriat	1	22	86	1	22	86
Montbron	BM	34	Le Bas Queriat	0	21	91	0	21	91
Montbron	BM	35	Le Bas Queriat	1	81	42	1	81	42
Montbron	BM	36	Le Bas Queriat	0	3	13	0	3	13
Montbron	BM	37	Le Bas Queriat	0	40	22	0	40	22
Montbron	BM	38	Le Bas Queriat	0	34	30	0	34	30
Montbron	BM	39	Le Bas Queriat	0	47	83	0	47	83
Montbron	BM	40	Le Bas Queriat	0	39	47	0	39	47
Montbron	BM	41	Le Bas Queriat	0	36	16	0	36	16
Montbron	BM	42	Le Bas Queriat	0	31	41	0	31	41
Montbron	BM	43	Le Bas Queriat	0	47	28	0	47	28
Montbron	BM	44	Le Bas Queriat	0	19	59	0	19	59
Montbron	BM	45	Le Bas Queriat	0	4	17	0	4	17
Montbron	BM	46	Le Bas Queriat	0	79	92	0	79	92
Montbron	BM	47	Le Bas Queriat	0	4	67	0	4	67
Montbron	BM	48	Le Bas Queriat	0	1	51	0	1	51
Montbron	BM	49	Le Bas Queriat	0	43	31	0	43	31
Montbron	BM	50	Le Bas Queriat	0	23	99	0	23	99
Montbron	BM	51	Le Bas Queriat	0	20	65	0	20	65
Montbron	BM	52	Le Bas Queriat	0	17	25	0	17	25
Montbron	BM	53	Le Bas Queriat	0	20	36	0	20	36
Montbron	BM	54	Le Bas Queriat	0	22	75	0	22	75
Montbron	BM	55	Le Bas Queriat	1	17	75	1	17	75
Montbron	BM	56	Le Bas Queriat	0	44	47	0	44	47
Montbron	BM	57	Le Bas Queriat	0	36	40	0	36	40
Montbron	BM	58	Le Bas Queriat	0	27	92	0	27	92
Montbron	BM	59	Le Bas Queriat	0	51	27	0	51	27

Commune	Parcelle		Lieu-dit	Superficie					
	Section	N°		Totale			Concernée		
				ha	a	ca	ha	a	ca
Montbron	BM	60	Le Bas Queriat	0	57	65	0	57	65
Montbron	BM	61	Le Bas Queriat	0	31	1	0	31	1
Montbron	BM	62	Le Bas Queriat	1	10	16	1	10	16
Montbron	BM	63	La Cornuelle	0	24	17	0	24	17
Montbron	BM	64	Les Brousses	0	0	53	0	0	53
Montbron	BM	65	Les Brousses	0	5	93	0	5	93
Montbron	BM	66	La Cabourne	0	38	42	0	38	42
Montbron	BM	67	La Cabourne	0	12	39	0	12	39
Montbron	BM	68	La Cabourne	0	2	7	0	2	7
Montbron	BN	1	Grignol	0	10	22	0	10	22
Montbron	BN	2	Grignol	0	39	73	0	39	73
Montbron	BN	3	Grignol	0	0	26	0	0	26
Montbron	BN	4	Grignol	0	2	74	0	2	74
Montbron	BN	5	Grignol	0	0	79	0	0	79
Montbron	BN	7	Grignol	1	32	62	1	32	62
Montbron	BN	9	Grignol	0	9	50	0	9	50
Montbron	BN	10	Grignol	0	20	12	0	20	12
Montbron	BN	11	Grignol	0	18	38	0	18	38
Montbron	BN	14	Grignol	0	20	61	0	20	61
Montbron	BN	15	Grignol	0	1	11	0	1	11
Montbron	BN	16	Grignol	0	1	60	0	1	60
Montbron	BN	17	Grignol	0	22	38	0	22	38
Montbron	BN	18	Grignol	0	40	57	0	40	57
Montbron	BN	19	Grignol	5	82	7	5	82	7
Montbron	BN	20	Le Plantier	0	0	42	0	0	42
Montbron	BN	21	Le Plantier	2	79	7	2	79	7
Montbron	BN	22	Le Plantier	1	9	49	1	9	49
Montbron	BN	23	Le Plantier	0	58	26	0	58	26
Montbron	BN	24	Le Plantier	0	0	18	0	0	18
Montbron	BN	25	Le Plantier	0	38	52	0	38	52
Montbron	BN	26	Le Plantier	0	44	91	0	44	91
Montbron	BN	27	Le Plantier	0	15	35	0	15	35
Montbron	BN	28	Le Plantier	0	8	1	0	8	1
Montbron	BN	29	Le Plantier	1	27	88	1	27	88
Montbron	BN	30	Le Plantier	0	17	26	0	17	26
Montbron	BN	31	Le Plantier	0	7	70	0	7	70
Montbron	BN	32	Le Plantier	0	26	36	0	26	36
Montbron	BN	33	Le Plantier	0	14	91	0	14	91
Montbron	BN	34	Le Plantier	0	56	85	0	56	85
Montbron	BN	35	Le Plantier	3	75	23	3	75	23
Montbron	BN	36	Le Plantier	1	84	30	1	84	30
Montbron	BN	37	Font Belle	0	38	41	0	38	41
Montbron	BN	38	Font Belle	0	36	83	0	36	83
Montbron	BN	39	Font Belle	1	9	7	1	9	7
Montbron	BN	40	Font Belle	0	51	30	0	51	30
Montbron	BN	41	Font Belle	0	25	46	0	25	46
Montbron	BN	42	Font Belle	6	97	78	6	97	78
Montbron	BN	43	Font Belle	0	9	76	0	9	76
Montbron	BN	44	Font Belle	0	28	8	0	28	8
Montbron	BN	46	Font Belle	0	82	55	0	82	55
Montbron	BN	47	Font Belle	0	73	8	0	73	8
Montbron	BN	48	Chez Gouret	0	74	41	0	74	41
Montbron	BN	49	Chez Gouret	1	35	26	1	35	26
Montbron	BN	50	Chez Gouret	0	91	6	0	91	6
Montbron	BN	51	Chez Gouret	1	23	25	1	23	25
Montbron	BN	52	Chez Gouret	0	45	39	0	45	39
Montbron	BN	53	Chez Gouret	0	33	42	0	33	42
Montbron	BN	54	Chez Gouret	0	62	65	0	62	65
Montbron	BN	55	Chez Gouret	0	24	50	0	24	50

Commune	Parcelle		Lieu-dit	Superficie					
	Section	N°		Totale			Concernée		
				ha	a	ca	ha	a	ca
Montbron	BN	56	Chez Gouret	0	1	60	0	1	60
Montbron	BN	58	L'Amandier	0	89	49	0	89	49
Montbron	BN	59	L'Amandier	0	10	72	0	10	72
Montbron	BN	60	L'Amandier	2	20	44	2	20	44
Montbron	BN	61	Le grand Plantier	0	26	3	0	26	3
Montbron	BN	62	Le grand Plantier	0	47	60	0	47	60
Montbron	BN	63	Le grand Plantier	1	15	0	1	15	0
Montbron	BN	64	Le grand Plantier	1	0	75	1	0	75
Montbron	BN	65	Le grand Plantier	0	72	30	0	72	30
Montbron	BN	66	Le grand Plantier	2	82	97	2	82	97
Montbron	BN	67	Le grand Plantier	5	74	60	5	74	60
Montbron	BN	68	Le grand Plantier	0	4	86	0	4	86
Montbron	BN	69	Le Fraisse	0	80	30	0	80	30
Montbron	BN	70	Chez Gros Martial	1	42	19	1	42	19
Montbron	BN	71	Chez Gros Martial	2	53	45	2	53	45
Montbron	BN	72	Chez Gros Martial	0	27	28	0	27	28
Montbron	BN	73	Chez Gros Martial	0	4	69	0	4	69
Montbron	BN	74	Chez Gros Martial	0	23	54	0	23	54
Montbron	BN	75	Chez Gros Martial	0	16	14	0	16	14
Montbron	BN	76	Chez Gros Martial	7	12	59	7	12	59
Montbron	BN	78	Montchauvet	0	2	77	0	2	77
Montbron	BN	79	Montchauvet	0	29	82	0	29	82
Montbron	BN	80	Montchauvet	1	82	46	1	82	46
Montbron	BN	82	Montchauvet	0	40	35	0	40	35
Montbron	BN	84	Montchauvet	0	23	1	0	23	1
Montbron	BN	85	Le Trufflandier	9	49	50	9	49	50
Montbron	BN	86	Le Trufflandier	2	10	76	2	10	76
Montbron	BN	87	Le Trufflandier	1	13	61	1	13	61
Montbron	BN	88	Le Trufflandier	0	33	46	0	33	46
Montbron	BN	89	Le Trufflandier	0	2	4	0	2	4
Montbron	BN	90	Le Trufflandier	0	29	44	0	29	44
Montbron	BN	91	Le Trufflandier	0	2	24	0	2	24
Montbron	BN	92	Le Trufflandier	0	63	10	0	63	10
Montbron	BN	93	Le Trufflandier	0	20	32	0	20	32
Montbron	BN	96	Le Trufflandier	2	23	1	2	23	1
Montbron	BN	111	Montchauvet	0	5	22	0	5	22
Montbron	BN	112	Montchauvet	0	14	45	0	14	45
Montbron	BN	113	Grignol	0	18	88	0	18	88
Montbron	BN	114	Grignol	0	19	72	0	19	72
Montbron	BN	115	Font Belle	0	2	34	0	2	34
Montbron	BN	116	Font Belle	4	6	37	4	6	37
Montbron	BN	117	Grignol	0	13	66	0	13	66
Montbron	BN	118	Grignol	0	12	66	0	12	66
Montbron	BN	119	Grignol	0	1	32	0	1	32
Montbron	BN	120	Grignol	0	0	75	0	0	75
Montbron	BN	124	Le Gros Martial	1	6	81	1	6	81
Montbron	BN	125	L'Amandier	0	51	82	0	51	82
Montbron	BN	128	Montchauvet	1	34	19	1	34	19
Montbron	BN	129	Montchauvet	1	10	85	1	10	85
Montbron	BN	130	Montchauvet	0	15	53	0	15	53
Montbron	BN	131	Montchauvet	1	96	92	1	96	92
Montbron	BN	132	Montchauvet	0	15	64	0	15	64
Montbron	BN	135	Le Trufflandier	1	62	47	1	62	47
Montbron	BN	138	Montchauvet	1	70	68	1	70	68
Montbron	BN	139	Montchauvet	0	75	80	0	75	80
Montbron	BN	140	Le Trufflandier	0	1	33	0	1	33
Montbron	BN	141	Montchauvet	0	0	88	0	0	88
Montbron	BN	142	Le Trufflandier	0	21	0	0	21	0
Montbron	BN	143	Le Trufflandier	0	23	93	0	23	93

Commune	Parcelle		Lieu-dit	Superficie					
	Section	N°		Totale			Concernée		
				ha	a	ca	ha	a	ca
Montbron	BN	144	Le Trufflandier	0	33	59	0	33	59
Montbron	BN	145	Le Trufflandier	0	26	34	0	26	34
Montbron	BN	147	Le Trufflandier	0	8	43	0	8	43
Montbron	BN	148	Le Trufflandier	0	17	5	0	17	5
Montbron	BN	149	Le Trufflandier	0	20	12	0	20	12
Montbron	BN	150	Le Trufflandier	0	28	56	0	28	56
Montbron	BN	151	Le Trufflandier	0	8	3	0	8	3
Montbron	BN	161	Grignol	0	66	99	0	66	99
Montbron	BN	162	Grignol	0	3	59	0	3	59
Montbron	BN	163	Grignol	0	0	8	0	0	8
Montbron	BN	164	Grignol	0	0	16	0	0	16
Montbron	BO	11	Les Devallées	0	53	14	0	53	14
Montbron	BO	12	Les Devallées	0	6	66	0	6	66
Montbron	BO	13	Les Devallées	1	42	68	1	42	68
Montbron	BO	14	Les Devallées	0	9	13	0	9	13
Montbron	BO	15	Les Devallées	0	8	97	0	8	97
Montbron	BO	16	Les Devallées	1	66	23	1	66	23
Montbron	BO	17	Les Devallées	0	13	93	0	13	93
Montbron	BO	18	Les Devallées	2	86	13	2	86	13
Montbron	BO	19	Les Devallées	1	37	47	1	37	47
Montbron	BO	20	Les Devallées	0	63	38	0	63	38
Montbron	BO	21	Les Devallées	3	29	89	3	29	89
Montbron	BO	22	Les Devallées	0	20	9	0	20	9
Montbron	BO	23	Les Devallées	3	30	72	3	30	72
Montbron	BO	24	Les Devallées	1	83	34	1	83	34
Montbron	BO	25	Chez Pellet	0	14	78	0	14	78
Montbron	BO	26	Chez Pellet	2	3	50	2	3	50
Montbron	BO	27	Chez Pellet	0	6	92	0	6	92
Montbron	BO	28	Chez Pellet	1	67	93	1	67	93
Montbron	BO	29	Chez Pellet	0	99	31	0	99	31
Montbron	BO	30	Grignol	0	12	71	0	12	71
Montbron	BO	31	Grignol	0	55	19	0	55	19
Montbron	BO	32	Grignol	0	15	75	0	15	75
Montbron	BO	33	Grignol	0	17	90	0	17	90
Montbron	BO	34	Grignol	0	44	48	0	44	48
Montbron	BO	35	Grignol	0	0	81	0	0	81
Montbron	BO	36	Grignol	0	3	81	0	3	81
Montbron	BO	38	Grignol	0	31	81	0	31	81
Montbron	BO	39	Grignol	0	17	55	0	17	55
Montbron	BO	40	Grignol	0	42	36	0	42	36
Montbron	BO	41	Grignol	0	12	6	0	12	6
Montbron	BO	42	Grignol	0	8	56	0	8	56
Montbron	BO	43	Le grand Plantier	0	23	71	0	23	71
Montbron	BO	44	Le grand Plantier	0	32	14	0	32	14
Montbron	BO	45	Le grand Plantier	0	26	26	0	26	26
Montbron	BO	46	Le grand Plantier	0	58	1	0	58	1
Montbron	BO	47	Le grand Plantier	0	34	79	0	34	79
Montbron	BO	48	Le grand Plantier	3	69	44	3	69	44
Montbron	BO	64	Grignol	0	8	66	0	8	66
Montbron	BO	65	Grignol	0	30	87	0	30	87
Montbron	BO	66	Grignol	0	3	33	0	3	33
Montbron	BO	67	Grignol	0	6	85	0	6	85
Montbron	BP	8	Le Bruo et le grand Baradi	3	84	78	3	84	78
Montbron	BP	9	Le Bruo et le grand Baradi	1	18	26	1	18	26
Montbron	BP	10	Le Bruo et le grand Baradi	4	23	18	4	23	18
Montbron	BP	11	Le Bois de Leonat	3	37	89	3	37	89
Montbron	BP	12	Le Bois de Leonat	2	42	84	2	42	84
Montbron	BP	16	Le Bois de Leonat	2	62	97	2	62	97
Montbron	BP	17	Le Bois de Leonat	5	49	12	5	49	12

Commune	Parcelle		Lieu-dit	Superficie					
	Section	N°		Totale			Concernée		
				ha	a	ca	ha	a	ca
Montbron	BP	18	Leonat	0	18	14	0	18	14
Montbron	BP	19	Leonat	0	11	14	0	11	14
Montbron	BP	20	Le Bois de Leonat	0	60	79	0	60	79
Montbron	BP	21	Le Bruo et le grand Baradi	0	10	11	0	10	11
Montbron	BP	22	Leonat	0	32	95	0	32	95
Montbron	BP	25	Leonat	0	49	70	0	49	70
Montbron	BP	26	Leonat	0	1	0	0	1	0
Montbron	BP	27	Leonat	0	2	22	0	2	22
Montbron	BP	28	Leonat	0	0	67	0	0	67
Montbron	BP	29	Leonat	0	10	24	0	10	24
Montbron	BP	30	Leonat	0	6	62	0	6	62
Montbron	BP	31	Leonat	0	1	78	0	1	78
Montbron	BP	35	Les Massiennes	0	87	74	0	87	74
Montbron	BP	36	Les Massiennes	0	15	83	0	15	83
Montbron	BP	37	Les Massiennes	0	15	23	0	15	23
Montbron	BP	38	Les Massiennes	0	18	8	0	18	8
Montbron	BP	39	Les Massiennes	0	0	70	0	0	70
Montbron	BP	40	Les Massiennes	0	0	97	0	0	97
Montbron	BP	42	Les Massiennes	5	83	73	5	83	73
Montbron	BP	43	Les Massiennes	4	15	76	4	15	76
Montbron	BP	44	Les Massiennes	0	48	98	0	48	98
Montbron	BP	45	Les Massiennes	0	9	26	0	9	26
Montbron	BP	47	Montchauvet	0	3	0	0	3	0
Montbron	BP	48	Montchauvet	0	36	27	0	36	27
Montbron	BP	49	Montchauvet	0	23	27	0	23	27
Montbron	BP	50	Montchauvet	0	14	92	0	14	92
Montbron	BP	51	Montchauvet	6	78	91	6	78	91
Montbron	BP	52	Montchauvet	0	0	67	0	0	67
Montbron	BP	53	Montchauvet	0	25	56	0	25	56
Montbron	BP	54	Montchauvet	0	43	63	0	43	63
Montbron	BP	55	Montchauvet	0	59	35	0	59	35
Montbron	BP	56	Les Brousses	0	20	48	0	20	48
Montbron	BP	57	Les Brousses	0	16	33	0	16	33
Montbron	BP	58	Les Brousses	0	13	23	0	13	23
Montbron	BP	59	Les Brousses	0	2	99	0	2	99
Montbron	BP	61	Les Brousses	0	39	58	0	39	58
Montbron	BP	63	Les Brousses	2	67	78	2	67	78
Montbron	BP	64	Les Brousses	0	6	46	0	6	46
Montbron	BP	65	Les Grogilles	0	34	44	0	34	44
Montbron	BP	66	Les Grogilles	0	41	35	0	41	35
Montbron	BP	67	Les Grogilles	0	45	9	0	45	9
Montbron	BP	68	Les Grogilles	2	3	17	2	3	17
Montbron	BP	69	Les Grogilles	1	34	10	1	34	10
Montbron	BP	71	Les Grogilles	3	34	24	3	34	24
Montbron	BP	78	Montchauvet	1	80	63	1	80	63
Montbron	BP	79	Montchauvet	0	11	12	0	11	12
Montbron	BP	80	Leonat	0	11	63	0	11	63
Montbron	BP	81	Leonat	0	3	44	0	3	44
Montbron	BP	82	Montchauvet	0	0	62	0	0	62
Montbron	BP	83	Les Massiennes	0	12	59	0	12	59
Montbron	BP	84	Les Brousses	0	3	43	0	3	43
Montbron	BP	85	Les Brousses	0	0	19	0	0	19
Montbron	BP	86	Les Brousses	0	71	11	0	71	11
Montbron	BP	87	Les Brousses	0	0	51	0	0	51
Montbron	BP	88	Les Massiennes	0	1	32	0	1	32
Montbron	BP	89	Les Massiennes	0	0	94	0	0	94
Montbron	BP	90	Les Massiennes	0	0	23	0	0	23
Montbron	BP	91	Les Massiennes	0	2	29	0	2	29
Montbron	BP	92	Les Massiennes	0	27	40	0	27	40

Commune	Parcelle		Lieu-dit	Superficie					
	Section	N°		Totale			Concernée		
				ha	a	ca	ha	a	ca
Montbron	BP	93	Les Massiennes	0	11	58	0	11	58
Montbron	BP	94	Les Massiennes	0	14	19	0	14	19
Montbron	BP	95	Les Massiennes	0	13	36	0	13	36
Montbron	BP	96	Leonat	2	77	71	2	77	71
Montbron	BP	97	Leonat	0	91	89	0	91	89
Montbron	BP	98	Leonat	0	82	97	0	82	97
Montbron	BP	99	Leonat	1	72	51	1	72	51
Montbron	BP	100	Leonat	0	4	98	0	4	98
Montbron	BP	101	Leonat	0	77	99	0	77	99
Montbron	BP	102	Leonat	0	37	75	0	37	75
Montbron	BP	103	Leonat	0	0	43	0	0	43
Montbron	BP	104	Les Massiennes	0	1	74	0	1	74
Montbron	BP	105	Les Massiennes	0	38	45	0	38	45
Montbron	BP	106	Leonat	0	4	51	0	4	51
Montbron	BP	107	Leonat	0	2	56	0	2	56
Montbron	BP	108	Leonat	0	21	12	0	21	12
Montbron	BP	109	Leonat	0	0	2	0	0	2
Montbron	BP	110	Leonat	0	0	17	0	0	17
Montbron	BR	13	Les Boueges	1	46	12	1	46	12
Montbron	BR	14	Grignol	0	25	11	0	25	11
Montbron	BR	15	Les Boueges	0	15	10	0	15	10
Montbron	BR	16	Les Boueges	0	4	75	0	4	75
Montbron	BR	17	Les Boueges	0	31	15	0	31	15
Montbron	BR	18	Les Boueges	0	35	3	0	35	3
Montbron	BR	19	Les Boueges	0	19	67	0	19	67
Montbron	BR	65	Les Boueges	0	80	73	0	80	73
Montbron	BR	66	Les Boueges	1	52	1	1	52	1
Montbron	BX	6	Les Baisses Mary	1	99	62	1	99	62
Montbron	BX	7	Les Baisses Mary	3	65	73	3	65	73
Montbron	BX	8	Les Baisses Mary	1	75	45	1	75	45
Montbron	BX	9	Les Baisses Mary	1	24	70	1	24	70
Montbron	BX	10	Les Baisses Mary	2	53	3	2	53	3
Montbron	BX	11	Tras le Mouton	3	47	77	3	47	77
Montbron	BX	12	Tras le Mouton	2	70	2	2	70	2
Montbron	BX	13	Tras le Mouton	0	84	99	0	84	99
Montbron	BX	14	Tras le Mouton	0	35	10	0	35	10
Montbron	BX	15	Tras le Mouton	0	27	84	0	27	84
Montbron	BX	16	Tras le Mouton	0	47	99	0	47	99
Montbron	BY	23	Les Sablières	0	47	22	0	47	22
Montbron	BZ	1	Les Canes	1	76	86	1	76	86
Montbron	BZ	2	Les Canes	0	31	23	0	31	23
Montbron	BZ	3	Les Canes	4	17	38	4	17	38
Montbron	BZ	4	Les Canes	0	24	0	0	24	0
Montbron	BZ	5	Les Canes	0	37	34	0	37	34
Montbron	BZ	6	Les Canes	3	51	91	3	51	91
Montbron	BZ	7	Les Canes	0	94	19	0	94	19
Montbron	BZ	8	Les Canes	0	99	24	0	99	24
Montbron	BZ	9	Les Canes	0	51	68	0	51	68
Montbron	BZ	10	Les Canes	0	54	36	0	54	36
Montbron	BZ	11	Les Canes	1	28	10	1	28	10
Montbron	BZ	12	Les Canes	0	44	98	0	44	98
Montbron	BZ	13	Les Canes	1	6	39	1	6	39
Montbron	BZ	14	La Grande Vigne	0	99	2	0	99	2
Montbron	BZ	16	La Grande Vigne	0	23	7	0	23	7
Montbron	BZ	17	La Grande Vigne	2	2	23	2	2	23
Montbron	BZ	18	La Grande Vigne	1	44	74	1	44	74
Montbron	BZ	19	La Grande Vigne	2	75	37	2	75	37
Montbron	BZ	20	La Grande Vigne	5	1	51	5	1	51
Montbron	BZ	21	La Grande Vigne	0	31	44	0	31	44

Commune	Parcelle		Lieu-dit	Superficie					
	Section	N°		Totale			Concernée		
				ha	a	ca	ha	a	ca
Montbron	BZ	22	La Grande Vigne	0	81	35	0	81	35
Montbron	BZ	23	La Grande Vigne	1	36	4	1	36	4
Montbron	BZ	24	Le Panisson	0	28	86	0	28	86
Montbron	BZ	25	La Grande Vigne	0	23	96	0	23	96
Montbron	BZ	26	Le Panisson	0	10	31	0	10	31
Montbron	BZ	27	Le Panisson	0	18	25	0	18	25
Montbron	BZ	28	Le Panisson	0	7	39	0	7	39
Montbron	BZ	29	Le Panisson	0	12	87	0	12	87
Montbron	BZ	30	Le Panisson	0	3	97	0	3	97
Montbron	BZ	31	Le Panisson	0	2	97	0	2	97
Montbron	BZ	32	Le Panisson	0	2	76	0	2	76
Montbron	BZ	33	Le Panisson	0	0	72	0	0	72
Montbron	BZ	34	Le Panisson	0	1	12	0	1	12
Montbron	BZ	35	Le Panisson	0	2	80	0	2	80
Montbron	BZ	36	Le Panisson	0	19	36	0	19	36
Montbron	BZ	37	Le Panisson	0	50	69	0	50	69
Montbron	BZ	38	Le Panisson	0	5	65	0	5	65
Montbron	BZ	39	Le Panisson	0	5	90	0	5	90
Montbron	BZ	40	Le Panisson	0	50	99	0	50	99
Montbron	BZ	41	Le Panisson	0	10	74	0	10	74
Montbron	BZ	42	Le Panisson	0	32	13	0	32	13
Montbron	BZ	43	Le Panisson	0	3	95	0	3	95
Montbron	BZ	44	Le Panisson	0	3	64	0	3	64
Montbron	BZ	45	Le Panisson	0	9	60	0	9	60
Montbron	BZ	46	Le Panisson	0	2	85	0	2	85
Montbron	BZ	47	Le Panisson	0	0	88	0	0	88
Montbron	BZ	48	Le Panisson	0	2	14	0	2	14
Montbron	BZ	49	Le Panisson	0	1	76	0	1	76
Montbron	BZ	50	Le Panisson	0	1	35	0	1	35
Montbron	BZ	51	Le Panisson	0	4	21	0	4	21
Montbron	BZ	52	Le Panisson	0	9	29	0	9	29
Montbron	BZ	53	Le Panisson	0	5	52	0	5	52
Montbron	BZ	54	Le Panisson	0	1	6	0	1	6
Montbron	BZ	55	Le Panisson	0	2	60	0	2	60
Montbron	BZ	56	Le Panisson	0	12	77	0	12	77
Montbron	BZ	57	Le Panisson	0	45	88	0	45	88
Montbron	BZ	58	Le Panisson	0	29	88	0	29	88
Montbron	BZ	60	Le Panisson	1	18	13	1	18	13
Montbron	BZ	61	Le Panisson	1	24	60	1	24	60
Montbron	BZ	62	Le Panisson	0	4	72	0	4	72
Montbron	BZ	63	Le Panisson	0	21	98	0	21	98
Montbron	BZ	64	La Combe	0	21	13	0	21	13
Montbron	BZ	65	La Combe	0	36	98	0	36	98
Montbron	BZ	66	La Combe	0	21	0	0	21	0
Montbron	BZ	67	La Pierre Brune	0	4	10	0	4	10
Montbron	BZ	68	La Pierre Brune	0	13	21	0	13	21
Montbron	BZ	69	La Pierre Brune	0	4	71	0	4	71
Montbron	BZ	70	La Pierre Brune	0	25	42	0	25	42
Montbron	BZ	71	La Pierre Brune	0	13	70	0	13	70
Montbron	BZ	72	La Chapelle	1	23	99	1	23	99
Montbron	BZ	73	La Chapelle	0	25	3	0	25	3
Montbron	BZ	74	La Chapelle	0	17	59	0	17	59
Montbron	BZ	75	La Chapelle	0	54	47	0	54	47
Montbron	BZ	77	La Chapelle	0	19	18	0	19	18
Montbron	BZ	78	Le Bos de La Vache	0	6	50	0	6	50
Montbron	BZ	79	Le Bos de La Vache	0	22	28	0	22	28
Montbron	BZ	80	Le Bos de La Vache	0	46	11	0	46	11
Montbron	BZ	81	Le Bos de La Vache	0	90	67	0	90	67
Montbron	BZ	82	Le Bos de La Vache	0	62	61	0	62	61

Commune	Parcelle		Lieu-dit	Superficie					
	Section	N°		Totale			Concernée		
				ha	a	ca	ha	a	ca
Montbron	BZ	83	Le Bos de La Vache	0	79	56	0	79	56
Montbron	BZ	84	Le Bos de La Vache	0	12	48	0	12	48
Montbron	BZ	85	Le Bos de La Vache	0	59	38	0	59	38
Montbron	BZ	86	Le Bos de La Vache	0	24	43	0	24	43
Montbron	BZ	87	Le Bos de La Vache	0	6	15	0	6	15
Montbron	BZ	88	Le Bos de La Vache	1	0	75	1	0	75
Montbron	BZ	89	Le Bos de La Vache	0	48	13	0	48	13
Montbron	BZ	90	Le Bos de La Vache	0	8	57	0	8	57
Montbron	BZ	91	Le Bos de La Vache	0	13	68	0	13	68
Montbron	BZ	92	Le Bos de La Vache	0	71	44	0	71	44
Montbron	BZ	93	Le Bos de La Vache	0	39	0	0	39	0
Montbron	BZ	94	Le Bos de La Vache	0	39	76	0	39	76
Montbron	BZ	95	Le Bos de La Vache	0	48	68	0	48	68
Montbron	BZ	96	Le Bos de La Vache	0	36	5	0	36	5
Montbron	BZ	97	Le Bos de La Vache	0	18	48	0	18	48
Montbron	BZ	98	Le Bos de La Vache	0	27	27	0	27	27
Montbron	BZ	99	Les Cosses	0	92	45	0	92	45
Montbron	BZ	100	Les Cosses	1	33	87	1	33	87
Montbron	BZ	101	Les Cosses	0	4	23	0	4	23
Montbron	BZ	102	Les Cosses	1	1	11	1	1	11
Montbron	BZ	103	Les Cosses	3	59	16	3	59	16
Montbron	BZ	104	Les Cosses	0	19	29	0	19	29
Montbron	BZ	105	Les Cosses	0	7	50	0	7	50
Montbron	BZ	106	Les Cosses	0	18	13	0	18	13
Montbron	BZ	107	Les Cosses	0	13	59	0	13	59
Montbron	BZ	108	Les Cosses	0	26	28	0	26	28
Montbron	BZ	109	Les Cosses	0	16	12	0	16	12
Montbron	BZ	110	Les Cosses	0	14	28	0	14	28
Montbron	BZ	111	Labiment	0	70	39	0	70	39
Montbron	BZ	112	Les Cosses	0	10	26	0	10	26
Montbron	BZ	113	Labiment	0	23	13	0	23	13
Montbron	BZ	114	Labiment	0	63	78	0	63	78
Montbron	BZ	115	Labiment	0	37	81	0	37	81
Montbron	BZ	116	Labiment	0	4	78	0	4	78
Montbron	BZ	117	Labiment	0	0	36	0	0	36
Montbron	BZ	118	Labiment	0	0	47	0	0	47
Montbron	BZ	119	Labiment	0	4	15	0	4	15
Montbron	BZ	120	Labiment	0	4	40	0	4	40
Montbron	BZ	121	Labiment	0	1	3	0	1	3
Montbron	BZ	122	Labiment	0	1	57	0	1	57
Montbron	BZ	123	Labiment	1	14	84	1	14	84
Montbron	BZ	124	Labiment	0	2	50	0	2	50
Montbron	BZ	125	Labiment	0	4	72	0	4	72
Montbron	BZ	127	Labiment	0	78	16	0	78	16
Montbron	BZ	128	Labiment	0	36	6	0	36	6
Montbron	BZ	129	Labiment	0	66	24	0	66	24
Montbron	BZ	130	Labiment	1	88	70	1	88	70
Montbron	BZ	131	Labiment	0	63	9	0	63	9
Montbron	BZ	132	Labiment	0	0	39	0	0	39
Montbron	BZ	133	Labiment	0	32	27	0	32	27
Montbron	BZ	134	Labiment	0	0	95	0	0	95
Montbron	BZ	135	Labiment	0	1	38	0	1	38
Montbron	BZ	136	Labiment	0	1	37	0	1	37
Montbron	BZ	137	Labiment	0	12	70	0	12	70
Montbron	BZ	138	Labiment	0	64	17	0	64	17
Montbron	BZ	139	Labiment	0	37	85	0	37	85
Montbron	BZ	140	Les Prix Falts	0	10	19	0	10	19
Montbron	BZ	141	Les Prix Falts	0	93	52	0	93	52
Montbron	BZ	142	Les Prix Falts	0	9	67	0	9	67

Commune	Parcelle		Lieu-dit	Superficie					
	Section	N°		Totale			Concernée		
				ha	a	ca	ha	a	ca
Montbron	BZ	143	Labiment	2	65	9	2	65	9
Montbron	BZ	144	Les Prix Faits	0	22	47	0	22	47
Montbron	BZ	145	Les Prix Faits	0	10	49	0	10	49
Montbron	BZ	146	Les Prix Faits	0	35	40	0	35	40
Montbron	BZ	147	Les Prix Faits	0	17	70	0	17	70
Montbron	BZ	148	Les Prix Faits	0	8	52	0	8	52
Montbron	BZ	149	Les Prix Faits	0	36	55	0	36	55
Montbron	BZ	150	Les Prix Faits	0	10	48	0	10	48
Montbron	BZ	151	Les Prix Faits	0	72	95	0	72	95
Montbron	BZ	152	Les Prix Faits	0	11	92	0	11	92
Montbron	BZ	153	Les Prix Faits	0	13	59	0	13	59
Montbron	BZ	154	Les Prix Faits	0	10	34	0	10	34
Montbron	BZ	155	Les Prix Faits	0	24	54	0	24	54
Montbron	BZ	156	Les Prix Faits	0	11	62	0	11	62
Montbron	BZ	157	Les Prix Faits	0	11	67	0	11	67
Montbron	BZ	158	Les Prix Faits	0	51	34	0	51	34
Montbron	BZ	159	Les Prix Faits	2	66	15	2	66	15
Montbron	BZ	160	Les Prix Faits	0	34	22	0	34	22
Montbron	BZ	161	Les Prix Faits	0	20	55	0	20	55
Montbron	BZ	162	Le Panisson	0	0	4	0	0	4
Montbron	BZ	163	La Pierre Brune	0	74	62	0	74	62
Montbron	BZ	164	Le Panisson	0	3	3	0	3	3
Montbron	BZ	165	La grande Vigne	0	0	42	0	0	42
Montbron	BZ	166	Le Panisson	0	1	17	0	1	17
Montbron	BZ	167	La grande Vigne	0	1	37	0	1	37
Montbron	BZ	168	Le Panisson	0	3	4	0	3	4
Montbron	BZ	169	Le Panisson	0	0	13	0	0	13
Montbron	BZ	170	Le Panisson	0	8	47	0	8	47
Montbron	BZ	171	Le Panisson	0	25	38	0	25	38
Montbron	BZ	172	Le Panisson	0	1	36	0	1	36
Montbron	BZ	173	La grande Vigne	0	46	73	0	46	73
Montbron	BZ	174	La grande Vigne	1	86	21	1	86	21
Montbron	BZ	175	La Chapelle	0	62	4	0	62	4
Montbron	BZ	176	La Chapelle	0	19	19	0	19	19
Montbron	BZ	177	Les Cosses	0	30	54	0	30	54
Montbron	CA	57	Les Beauquets	1	63	78	1	63	78
Montbron	CA	58	Les Beauquets	1	26	59	1	26	59
Montbron	CA	65	Les Beauquets	0	32	69	0	32	69
Montbron	CA	66	Les Beauquets	0	14	98	0	14	98
Montbron	CA	67	Les Beauquets	0	30	80	0	30	80
Montbron	CA	68	Les Beauquets	0	28	20	0	28	20
Montbron	CA	69	Les Beauquets	0	36	1	0	36	1
Montbron	CA	70	Les Beauquets	0	73	47	0	73	47
Montbron	CA	71	Les Beauquets	0	60	47	0	60	47
Montbron	CA	72	Les Beauquets	0	13	97	0	13	97
Montbron	CA	73	Les Beauquets	0	21	27	0	21	27
Montbron	CA	74	Les Beauquets	0	58	59	0	58	59
Montbron	CA	75	Les Beauquets	1	3	25	1	3	25
Montbron	CA	76	Les Beauquets	0	29	22	0	29	22
Montbron	CA	77	Les Beauquets	0	34	45	0	34	45
Montbron	CA	78	Les Beauquets	0	31	73	0	31	73
Montbron	CA	79	Les Beauquets	0	18	92	0	18	92
Montbron	CA	80	Les Beauquets	0	18	53	0	18	53
Montbron	CA	81	Les Beauquets	0	11	85	0	11	85
Montbron	CA	82	Les Beauquets	0	29	5	0	29	5
Montbron	CA	83	Les Beauquets	0	41	28	0	41	28
Montbron	CA	84	Les Beauquets	0	66	21	0	66	21
Montbron	CA	85	Les Beauquets	0	56	18	0	56	18
Montbron	CA	86	Les Beauquets	0	25	58	0	25	58

Commune	Parcelle		Lieu-dit	Superficie					
	Section	N°		Totale			Concernée		
				ha	a	ca	ha	a	ca
Montbron	CA	87	Les Beauquets	0	25	75	0	25	75
Montbron	CA	88	Les Beauquets	0	18	43	0	18	43
Montbron	CA	89	Les Beauquets	0	42	27	0	42	27
Montbron	CA	90	Les Beauquets	0	27	93	0	27	93
Montbron	CA	91	Les Beauquets	2	8	47	2	8	47
Montbron	CA	92	Les Beauquets	1	2	39	1	2	39
Montbron	CA	93	Les Beauquets	0	82	21	0	82	21
Montbron	CA	94	Les Beauquets	0	25	36	0	25	36
Montbron	CA	95	Les Beauquets	0	21	36	0	21	36
Montbron	CA	96	Les Beauquets	1	3	58	1	3	58
Montbron	CA	97	Les Beauquets	0	24	42	0	24	42
Montbron	CA	98	Les Beauquets	0	94	70	0	94	70
Montbron	CA	99	Le Poteau	0	28	60	0	28	60
Montbron	CA	100	Le Poteau	0	23	4	0	23	4
Montbron	CA	101	Le Poteau	0	92	84	0	92	84
Montbron	CA	102	Le Poteau	0	94	77	0	94	77
Montbron	CA	105	Les Tiers	0	39	18	0	39	18
Montbron	CA	106	Les Tiers	0	33	83	0	33	83
Montbron	CA	110	Les Tiers	0	67	95	0	67	95
Montbron	CA	111	Les Tiers	0	60	49	0	60	49
Montbron	CA	114	Les Tiers	0	77	72	0	77	72
Montbron	CH	1	Le Plantier	0	74	25	0	74	25
Montbron	CH	2	Les Côteaux de la Melette	0	14	71	0	14	71
Montbron	CH	3	Les Côteaux de la Melette	0	11	57	0	11	57
Montbron	CH	4	Le Plantier	0	5	51	0	5	51
Montbron	CH	5	Les Côteaux de la Melette	0	9	27	0	9	27
Montbron	CH	6	Le Plantier	0	47	45	0	47	45
Montbron	CH	8	Les Côteaux de la Melette	0	10	22	0	10	22
Montbron	CH	9	Les Côteaux de la Melette	0	8	29	0	8	29
Montbron	CH	10	Les Côteaux de la Melette	0	8	54	0	8	54
Montbron	CH	11	Les Côteaux de la Melette	0	8	61	0	8	61
Montbron	CH	12	Les Côteaux de la Melette	0	9	64	0	9	64
Montbron	CH	13	Les Côteaux de la Melette	0	10	42	0	10	42
Montbron	CH	14	Les Côteaux de la Melette	0	10	12	0	10	12
Montbron	CH	15	Les Côteaux de la Melette	0	10	16	0	10	16
Montbron	CH	16	Les Côteaux de la Melette	0	9	77	0	9	77
Montbron	CH	17	Les Côteaux de la Melette	0	9	74	0	9	74
Montbron	CH	18	Les Côteaux de la Melette	0	10	19	0	10	19
Montbron	CH	19	Les Côteaux de la Melette	0	12	66	0	12	66
Montbron	CH	20	Les Côteaux de la Melette	0	8	53	0	8	53
Montbron	CH	21	Les Côteaux de la Melette	0	11	35	0	11	35
Montbron	CH	22	Le Plantier	0	14	57	0	14	57
Montbron	CH	23	Les Côteaux de la Melette	0	9	69	0	9	69
Montbron	CH	24	Le Plantier	0	9	54	0	9	54
Montbron	CH	25	Le Plantier	0	66	51	0	66	51
Montbron	CH	26	La Combe Vachou	1	53	3	1	53	3
Montbron	CH	28	Rte de Piegut	0	7	60	0	7	60
Montbron	CH	29	Rte de Piegut	0	9	90	0	9	90
Montbron	CH	30	Rte de Piegut	0	17	49	0	17	49
Montbron	CH	31	Rte de Piegut	0	2	95	0	2	95
Montbron	CH	32	Rte de Piegut	0	14	54	0	14	54
Montbron	CH	33	Rte de Piegut	0	61	58	0	61	58
Montbron	CH	34	Rte de Piegut	0	20	92	0	20	92
Montbron	CH	35	La chapelle	0	0	8	0	0	8
Montbron	CH	36	Rte de Piegut	0	4	71	0	4	71
Montbron	CH	37	Rte de Piegut	0	4	66	0	4	66
Montbron	CH	38	Rte de Piegut	0	13	79	0	13	79
Montbron	CH	39	Rte de Piegut	0	0	11	0	0	11
Montbron	CH	40	Rte de Piegut	0	25	0	0	25	0

Commune	Parcelle		Lieu-dit	Superficie					
	Section	N°		Totale			Concernée		
				ha	a	ca	ha	a	ca
Montbron	CH	41	Rte de Piegut	0	7	21	0	7	21
Montbron	CH	42	Rte de Piegut	0	36	44	0	36	44
Montbron	CH	43	Rue de La Chapelle des Lepreux	0	4	83	0	4	83
Montbron	CH	44	La Ville	0	16	79	0	16	79
Montbron	CH	45	Rue de La Chapelle des Lepreux	0	8	67	0	8	67
Montbron	CH	46	Rue du Professeur Basset	0	8	16	0	8	16
Montbron	CH	47	Rue du Professeur Basset	0	8	15	0	8	15
Montbron	CH	48	Rue du Professeur Basset	0	8	24	0	8	24
Montbron	CH	49	Av du Professeur Basset	0	14	80	0	14	80
Montbron	CH	50	Av du Groupe Scolaire	0	11	43	0	11	43
Montbron	CH	51	Av du Groupe Scolaire	0	8	81	0	8	81
Montbron	CH	52	Av du Groupe Scolaire	0	11	88	0	11	88
Montbron	CH	53	Av du Groupe Scolaire	0	11	45	0	11	45
Montbron	CH	54	Av du Groupe Scolaire	0	9	83	0	9	83
Montbron	CH	55	La Ville	0	14	99	0	14	99
Montbron	CH	56	Av du Groupe Scolaire	0	10	27	0	10	27
Montbron	CH	57	Av du Groupe Scolaire	2	57	10	2	57	10
Montbron	CH	58	Av du Groupe Scolaire	0	36	99	0	36	99
Montbron	CH	59	Av du Groupe Scolaire	0	13	95	0	13	95
Montbron	CH	60	Av du Groupe Scolaire	0	82	36	0	82	36
Montbron	CH	63	Av du Groupe Scolaire	0	9	51	0	9	51
Montbron	CH	65	La Ville	0	0	20	0	0	20
Montbron	CH	66	Av du Groupe Scolaire	0	7	33	0	7	33
Montbron	CH	67	Av du Groupe Scolaire	0	9	54	0	9	54
Montbron	CH	68	Av du Groupe Scolaire	0	3	1	0	3	1
Montbron	CH	69	Av du Groupe Scolaire	0	4	3	0	4	3
Montbron	CH	70	Av du Groupe Scolaire	0	2	98	0	2	98
Montbron	CH	71	Av du Groupe Scolaire	0	3	8	0	3	8
Montbron	CH	72	Av du Groupe Scolaire	0	3	99	0	3	99
Montbron	CH	73	Av du Groupe Scolaire	0	3	32	0	3	32
Montbron	CH	74	Av du Groupe Scolaire	0	6	8	0	6	8
Montbron	CH	75	Av du Groupe Scolaire	0	6	52	0	6	52
Montbron	CH	76	Av du Groupe Scolaire	0	3	78	0	3	78
Montbron	CH	77	Fg Saint Maurice	0	5	25	0	5	25
Montbron	CH	78	Fg Saint Maurice	0	30	38	0	30	38
Montbron	CH	79	Fg Saint Maurice	0	21	65	0	21	65
Montbron	CH	80	Rue de Limoges	0	16	71	0	16	71
Montbron	CH	81	Rue de Limoges	0	3	15	0	3	15
Montbron	CH	82	Fg Saint Maurice	0	1	35	0	1	35
Montbron	CH	83	Rue de Limoges	0	1	81	0	1	81
Montbron	CH	84	Fg Saint Maurice	0	3	57	0	3	57
Montbron	CH	85	Rue de Limoges	0	5	94	0	5	94
Montbron	CH	86	Le Plantier	0	10	88	0	10	88
Montbron	CH	88	Le Plantier	0	8	27	0	8	27
Montbron	CH	92	Av du Groupe Scolaire	0	71	29	0	71	29
Montbron	CH	93	Av du Groupe Scolaire	0	1	17	0	1	17
Montbron	CH	94	La Ville	2	25	80	2	25	80
Montbron	CH	95	La Ville	0	4	86	0	4	86
Montbron	CH	96	Av du Groupe Scolaire	0	3	4	0	3	4
Montbron	CH	97	Av du Groupe Scolaire	0	0	97	0	0	97
Montbron	CH	98	Rue de Limoges	1	2	43	1	2	43
Montbron	CH	99	La Ville	0	12	88	0	12	88
Montbron	CH	100	Rte de Piegut	0	9	23	0	9	23
Montbron	CH	101	Rte de Piegut	0	9	35	0	9	35
Montbron	CH	102	Le Plantier	0	0	61	0	0	61
Montbron	CH	103	Le Plantier	0	0	66	0	0	66
Montbron	CH	104	Le Plantier	0	11	36	0	11	36
Montbron	CH	105	Le Plantier	0	0	21	0	0	21
Montbron	CH	106	Le Plantier	0	2	20	0	2	20

Commune	Parcelle		Lieu-dit	Superficie					
	Section	N°		Totale			Concernée		
				ha	a	ca	ha	a	ca
Montbron	CH	107	Le Plantier	0	0	74	0	0	74
Montbron	CH	108	Le Plantier	5	40	19	5	40	19
Montbron	CH	109	Le Plantier	0	1	7	0	1	7
Montbron	CH	110	Le Plantier	0	1	35	0	1	35
Montbron	CI	27	La grande Vigne	0	8	96	0	8	96
Montbron	CI	28	La grande Vigne	0	13	41	0	13	41
Varaignes	A	1	Labiment	1	44	0	1	44	0
Varaignes	A	2	Labiment	0	44	40	0	44	40
Varaignes	A	3	Labiment	1	50	70	1	50	70
Varaignes	A	4	Labiment	0	18	0	0	18	0
Varaignes	A	5	Labiment	0	55	10	0	55	10
Varaignes	A	7	Labiment	0	40	80	0	40	80
Varaignes	A	9	Labiment	0	26	60	0	26	60
Varaignes	A	10	Labiment	0	10	60	0	10	60
Varaignes	A	11	Labiment	0	4	40	0	4	40
Varaignes	A	13	Labiment	0	29	65	0	29	65
Varaignes	A	14	Labiment	0	15	85	0	15	85
Varaignes	A	15	Labiment	0	19	50	0	19	50
Varaignes	A	16	Labiment	0	17	10	0	17	10
Varaignes	A	17	Labiment	0	4	90	0	4	90
Varaignes	A	20	Labiment	0	1	40	0	1	40
Varaignes	A	21	Labiment	0	1	40	0	1	40
Varaignes	A	22	Labiment	0	10	25	0	10	25
Varaignes	A	23	Labiment	0	23	60	0	23	60
Varaignes	A	24	Labiment	0	5	70	0	5	70
Varaignes	A	25	Labiment	0	8	20	0	8	20
Varaignes	A	26	Labiment	0	18	65	0	18	65
Varaignes	A	28	Labiment	0	28	20	0	28	20
Varaignes	A	29	Labiment	0	25	5	0	25	5
Varaignes	A	30	Labiment	0	48	70	0	48	70
Varaignes	A	31	Labiment	0	18	10	0	18	10
Varaignes	A	33	Labiment	0	8	10	0	8	10
Varaignes	A	34	Labiment	0	29	80	0	29	80
Varaignes	A	35	Labiment	0	19	10	0	19	10
Varaignes	A	36	Labiment	0	67	20	0	67	20
Varaignes	A	37	Labiment	0	14	40	0	14	40
Varaignes	A	38	Labiment	0	11	80	0	11	80
Varaignes	A	39	Labiment	0	8	10	0	8	10
Varaignes	A	41	Labiment	0	12	60	0	12	60
Varaignes	A	42	Labiment	0	13	30	0	13	30
Varaignes	A	43	Labiment	0	6	20	0	6	20
Varaignes	A	44	Labiment	0	6	95	0	6	95
Varaignes	A	45	Labiment	0	15	60	0	15	60
Varaignes	A	46	Labiment	0	34	90	0	34	90
Varaignes	A	47	Labiment	0	32	10	0	32	10
Varaignes	A	48	Labiment	0	51	90	0	51	90
Varaignes	A	49	Labiment	0	30	35	0	30	35
Varaignes	A	50	Labiment	0	29	45	0	29	45
Varaignes	A	51	Labiment	0	18	65	0	18	65
Varaignes	A	52	Labiment	1	9	0	1	9	0
Varaignes	A	53	Labiment	0	18	75	0	18	75
Varaignes	A	54	Labiment	0	11	10	0	11	10
Varaignes	A	55	Labiment	0	37	95	0	37	95
Varaignes	A	57	Les Bosches	0	4	70	0	4	70
Varaignes	A	62	Les Bosches	0	67	0	0	67	0
Varaignes	A	63	Les Bosches	0	16	50	0	16	50
Varaignes	A	64	Les Bosches	0	7	80	0	7	80
Varaignes	A	65	Les Bosches	0	10	0	0	10	0
Varaignes	A	66	Les Bosches	0	6	40	0	6	40
Varaignes	A	67	Les Bosches	0	11	20	0	11	20
Varaignes	A	68	Les Bosches	0	20	40	0	20	40
Varaignes	A	822	Les Bosches	0	0	20	0	0	20
Varaignes	A	829	Les Bosches	0	31	85	0	31	85

Commune	Parcelle		Lieu-dit	Superficie					
	Section	N°		Totale			Concernée		
				ha	a	ca	ha	a	ca
Varaignes	A	830	Labiment	0	25	15	0	25	15
Varaignes	A	831	Labiment	0	22	65	0	22	65
Varaignes	A	835	Labiment	0	24	95	0	24	95
Varaignes	A	836	Labiment	0	33	90	0	33	90
Varaignes	A	837	Les Bosches	0	40	0	0	40	0
Varaignes	A	838	Les Bosches	0	40	10	0	40	10
Varaignes	A	841	Les Bosches	0	6	0	0	6	0
Varaignes	A	843	Les Bosches	0	11	96	0	11	96
Varaignes	A	845	Les Bosches	0	13	4	0	13	4
Varaignes	A	847	Labiment	0	21	80	0	21	80
Varaignes	A	848	Labiment	0	24	99	0	24	99
Varaignes	A	849	Labiment	0	1	6	0	1	6
Varaignes	A	853	Les Bosches	0	9	81	0	9	81
Varaignes	A	854	Les Bosches	0	11	23	0	11	23
Varaignes	A	855	Les Bosches	0	11	53	0	11	53
Varaignes	A	856	Les Bosches	0	10	31	0	10	31
Varaignes	A	857	Labiment	0	31	48	0	31	48
Varaignes	A	858	Labiment	0	20	12	0	20	12
Varaignes	A	859	Labiment	0	4	17	0	4	17
Varaignes	A	860	Labiment	0	12	33	0	12	33
Varaignes	A	861	Labiment	0	26	75	0	26	75
Varaignes	A	862	Labiment	0	29	5	0	29	5
Varaignes	A	863	Labiment	0	13	45	0	13	45
Varaignes	A	864	Labiment	0	6	80	0	6	80
Varaignes	A	865	Labiment	0	40	22	0	40	22
Varaignes	A	866	Labiment	0	8	33	0	8	33